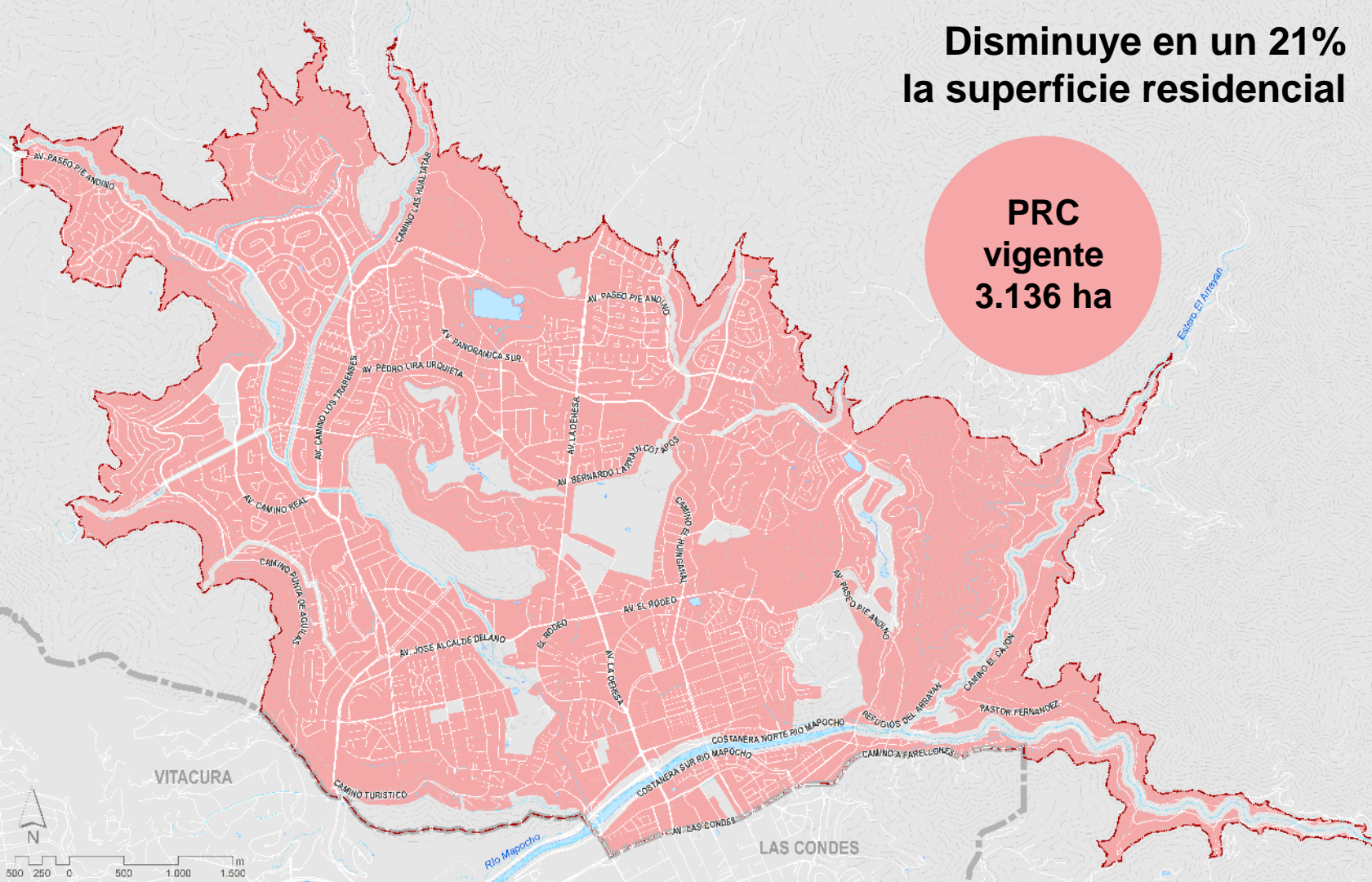


Julio - Agosto 2021

Propuesta de Imagen Objetivo

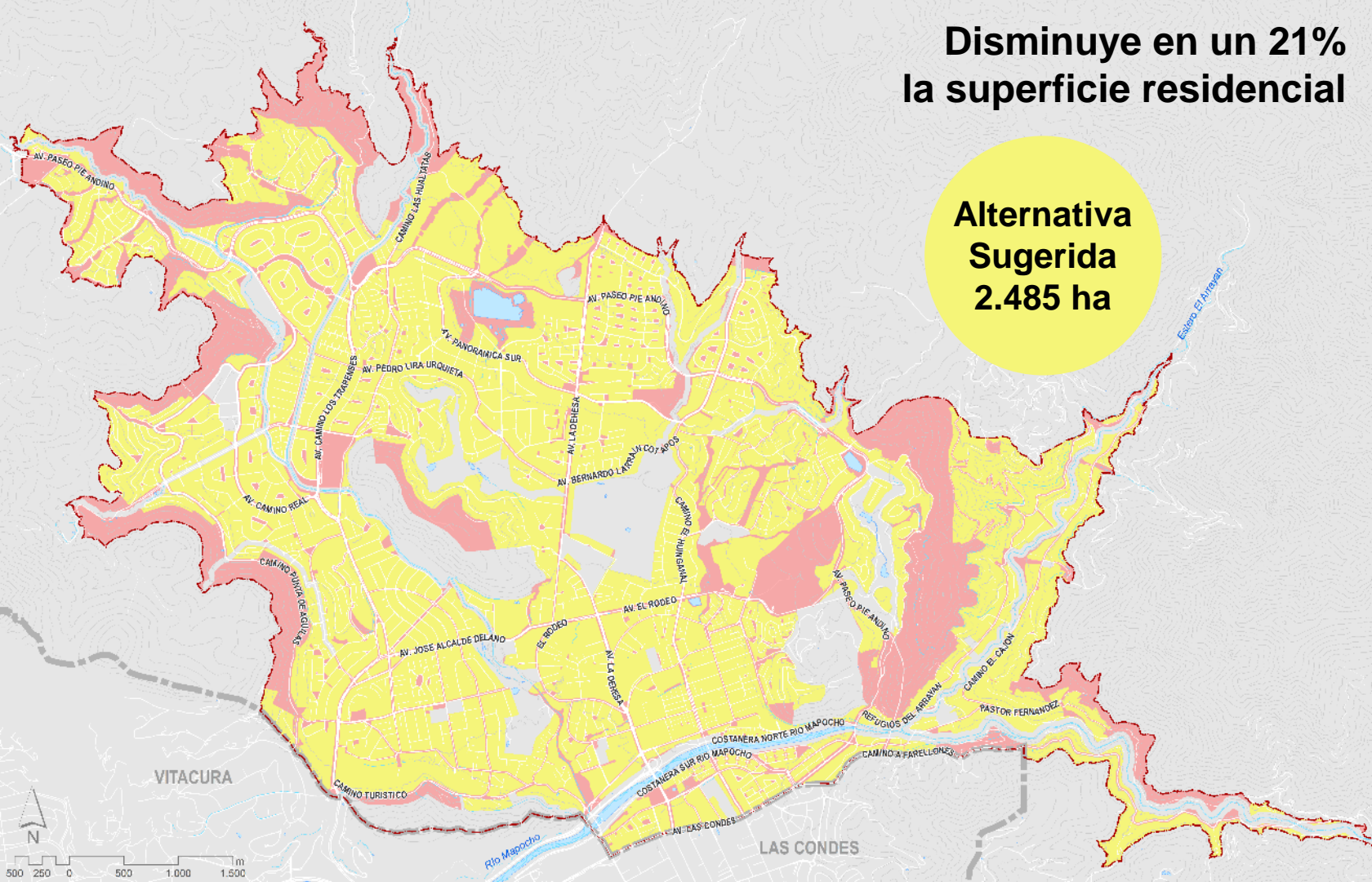
Disminuye en un 21% la superficie residencial

**PRC
vigente
3.136 ha**



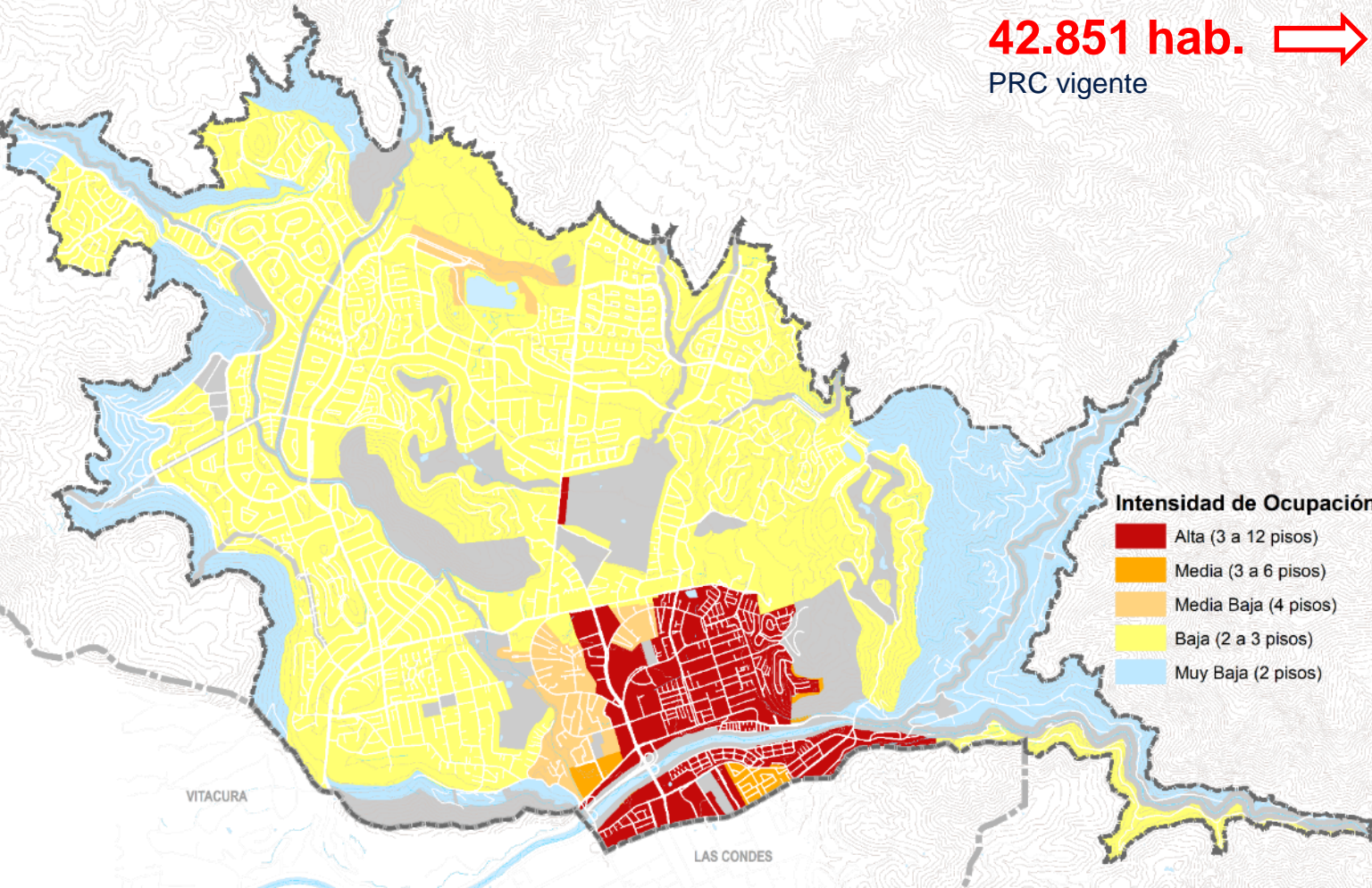
**Disminuye en un 21%
la superficie residencial**

**Alternativa
Sugerida
2.485 ha**



Reduce la cantidad de población nueva

42.851 hab.  **30.867 hab.**
PRC vigente Alternativa Sugerida



Intensidad de Ocupación

-  Alta (3 a 12 pisos)
-  Media (3 a 6 pisos)
-  Media Baja (4 pisos)
-  Baja (2 a 3 pisos)
-  Muy Baja (2 pisos)

VITACURA

LAS CONDES

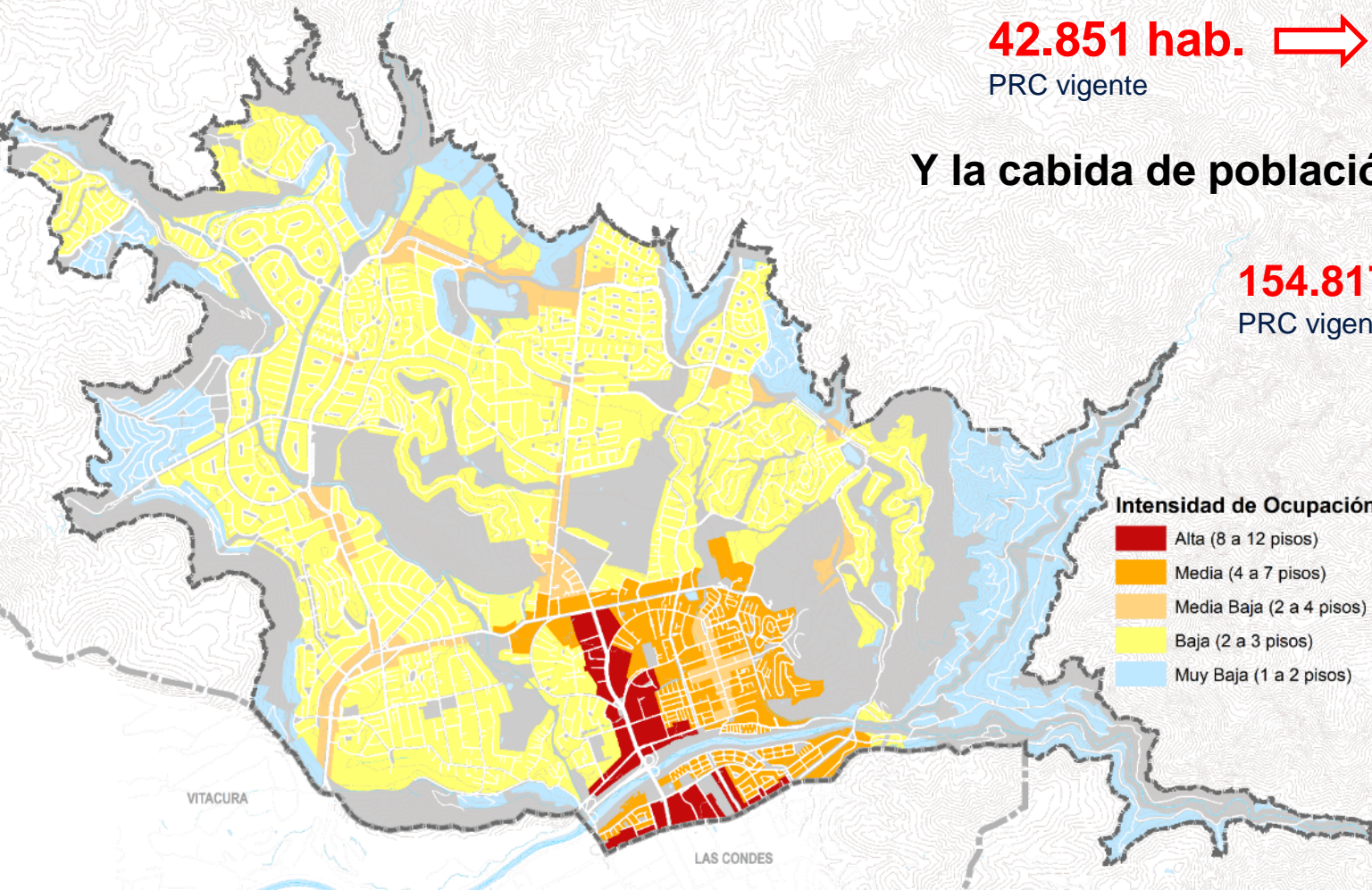
Reduce la cantidad de población nueva

42.851 hab.  **30.867 hab.**
PRC vigente Alternativa Sugerida

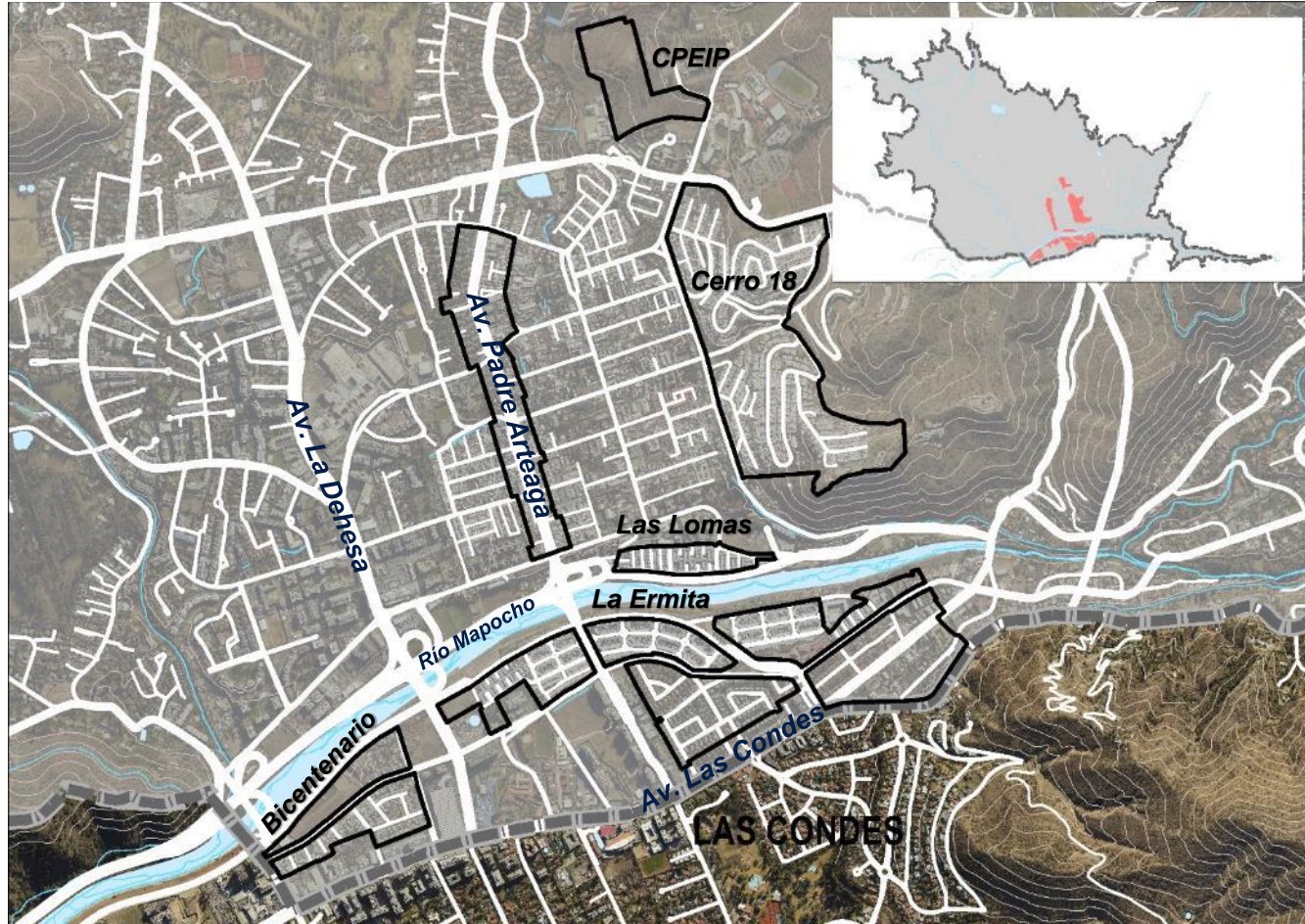
Y la cabida de población proyectada en un 7,8%

154.817 hab. 
PRC vigente

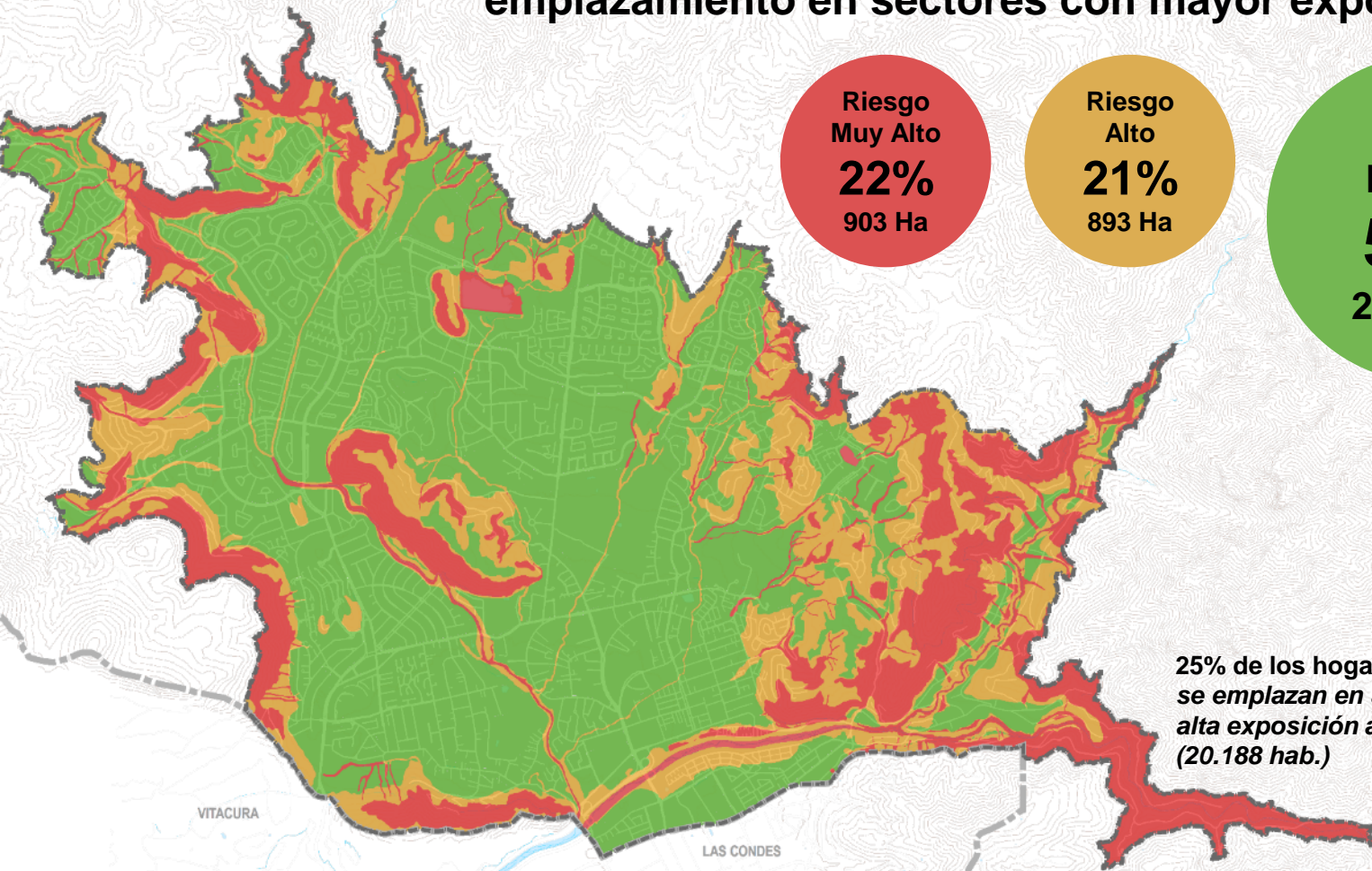
142.833 hab.
Alternativa Sugerida



Incentiva la integración social, generando aproximadamente 2.400 viviendas nuevas para estratos medios y bajos



Precisa e incluye áreas de riesgo condicionando el emplazamiento en sectores con mayor exposición



Riesgo
Muy Alto
22%
903 Ha

Riesgo
Alto
21%
893 Ha

Sin
Riesgo
57%
2.390 Ha

*25% de los hogares
se emplazan en áreas con alta y muy
alta exposición al riesgo
(20.188 hab.)*

Cambios respecto al Plan Regulador Comunal vigente

	PRC Vigente 2002	Imagen Objetivo Propuesta
Cambios de usos de suelo preferentes		63% de las zonas mantienen sus usos de suelo actuales
Aumento de la superficie de áreas verdes	759 ha	1.297 ha
Disminución de la superficie residencial	3.136 ha	2.485 ha
Ajuste y redistribución de densidad promedio comunal	92,8 hab/ha	92,4 – 92,9 hab/ha
Reducción de la cabida de población proyectada (considera 111.966 hab. según proyecciones 2019)	Adicional: 42.851 hab. TOTAL: 154.817 hab.	Adicional: 30.867 hab. TOTAL: 142.833 hab. (-12.000 hab. y 3.000 viv.)
Inclusión de vivienda de integración social		Se estiman aprox. 2.400 viv. nuevas estratos medios y bajos
Precisión e incorporación de áreas de riesgo y protección	Áreas de Riesgo PRMS	1. Áreas Riesgo Remoción en Masa e Inundación 2. Áreas de Interés Patrimonial 3. Zonas de Protección de Humedales