

SEPTIEMBRE - OCTUBRE 2020

Taller Online

Imagen Objetivo

Reglas del juego

Taller

Si no se han registrado previamente, háganlo en el formulario compartido por el chat.

Esta reunión será facilitada el equipo técnico del proyecto: Habiterrra y Tironi.

Se les solicita enviar sus preguntas a través de la sección Preguntas y Respuestas de este Webinar. Les daremos la palabra para hacer preguntas en voz alta.

Las preguntas que no alcancemos a responder por escrito o en voz alta a través de la sección Preguntas y Respuestas, serán se enviarán junto con la síntesis del taller

Por motivos de transparencia, este taller será grabado y posteriormente publicado en la plataforma web del proceso.



Agenda

Taller

ACTIVIDAD	TIEMPO
Apertura y bienvenida	5 minutos
Presentación objetivos y dinámica de la actividad	5 minutos
Presentación contenidos técnicos	50 minutos
Diálogo: Preguntas y comentarios de la audiencia	50 minutos
Cierre: Encuesta evaluación taller, próximos pasos	10 minutos

Objetivos

del taller

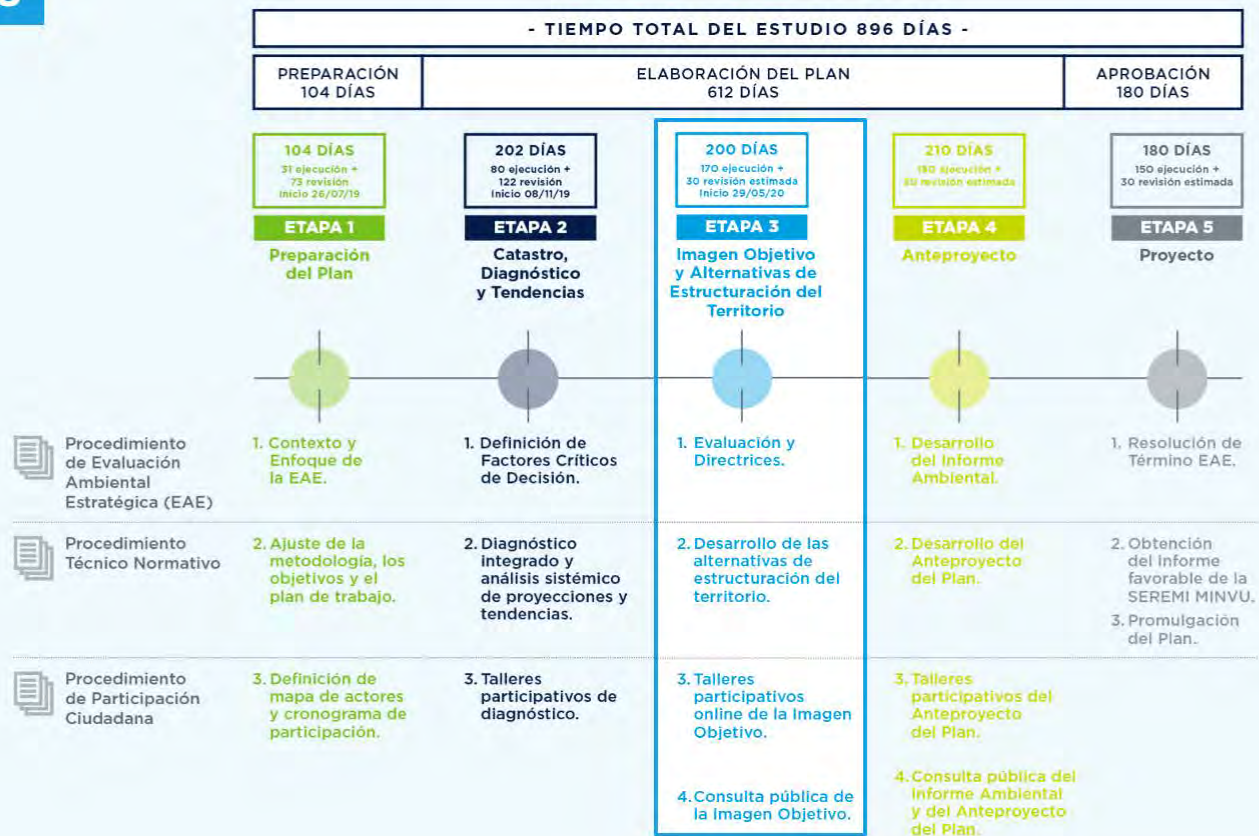
1

INFORMAR sobre el estado de avance del proceso de actualización del Plan Regulador Comunal y propuestas preliminares de la Imagen Objetivo para la comuna.

2

CONOCER las opiniones, aclarar dudas y levantar aspectos positivos y negativos de las 2 propuestas preliminares de alternativas de estructuración del territorio para su posterior ajuste.

Etapas



Instancias de participación

ETAPA IMAGEN OBJETIVO

Etapa de Información y Participación



Seminario online



10 Septiembre
2020



Talleres online



Septiembre
Octubre

Etapa de Consulta



Consulta Pública



Por definir

Calendario

Talleres Online



Septiembre

29

Octubre

6

8

10

13

A hand holding a pen pointing to a ruler on a city plan, with a cityscape in the background. The image is overlaid with a blue tint. The ruler shows measurements from 130 to 200. The city plan shows various buildings and streets. The background shows a cityscape with tall buildings.

¿Qué es un

Plan Regulador?

El **Plan Regulador** o **PRC** es el instrumento normativo que define **DÓNDE, CÓMO Y QUÉ** se puede construir en nuestra comuna.

Se trata de las **“REGLAS DEL JUEGO”** para el desarrollo futuro, por lo esta actualización implica pensar nuestra comuna con un **horizonte de largo plazo**, escuchando e integrando las distintas visiones de quienes hacen vida en el territorio.

Artículo 28 sexies de la Ley General de Urbanismo y Construcciones, indica que los planes reguladores **deben ser actualizados cada 10 años**, de acuerdo a las condiciones que establezca la Ordenanza General de Urbanismo y Construcciones.



A blue-tinted photograph of a road scene. In the foreground, a road with white lane markings curves to the right. A silver Mazda SUV is driving on the road. To the left of the road, there are several tall palm trees. In the background, a man and a woman are standing near a car. A large, multi-tiered signpost is visible on the right side of the road. The sky is clear and light blue. The overall scene is bright and sunny.

**¿Por qué es necesario
actualizar el PRC?**

← Salida

2002

PRC vigente

33 modificaciones

93,1 hab/ha

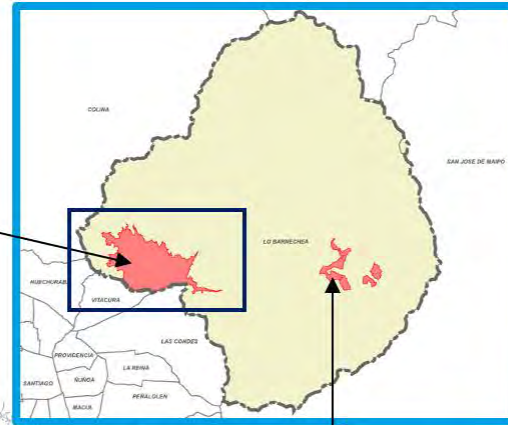
Densidad Promedio

4.186 ha

Territorio de
planificación

Comuna
Vitacura

Área Urbana
Lo Barnechea
"Bajo cota 1.000 msnm"



Área Urbana Cordillera
"Sector Centro Cordillera"

103.092 hab.

Población existente
Área Urbana Lo Barnechea
(Censo INE 2017)

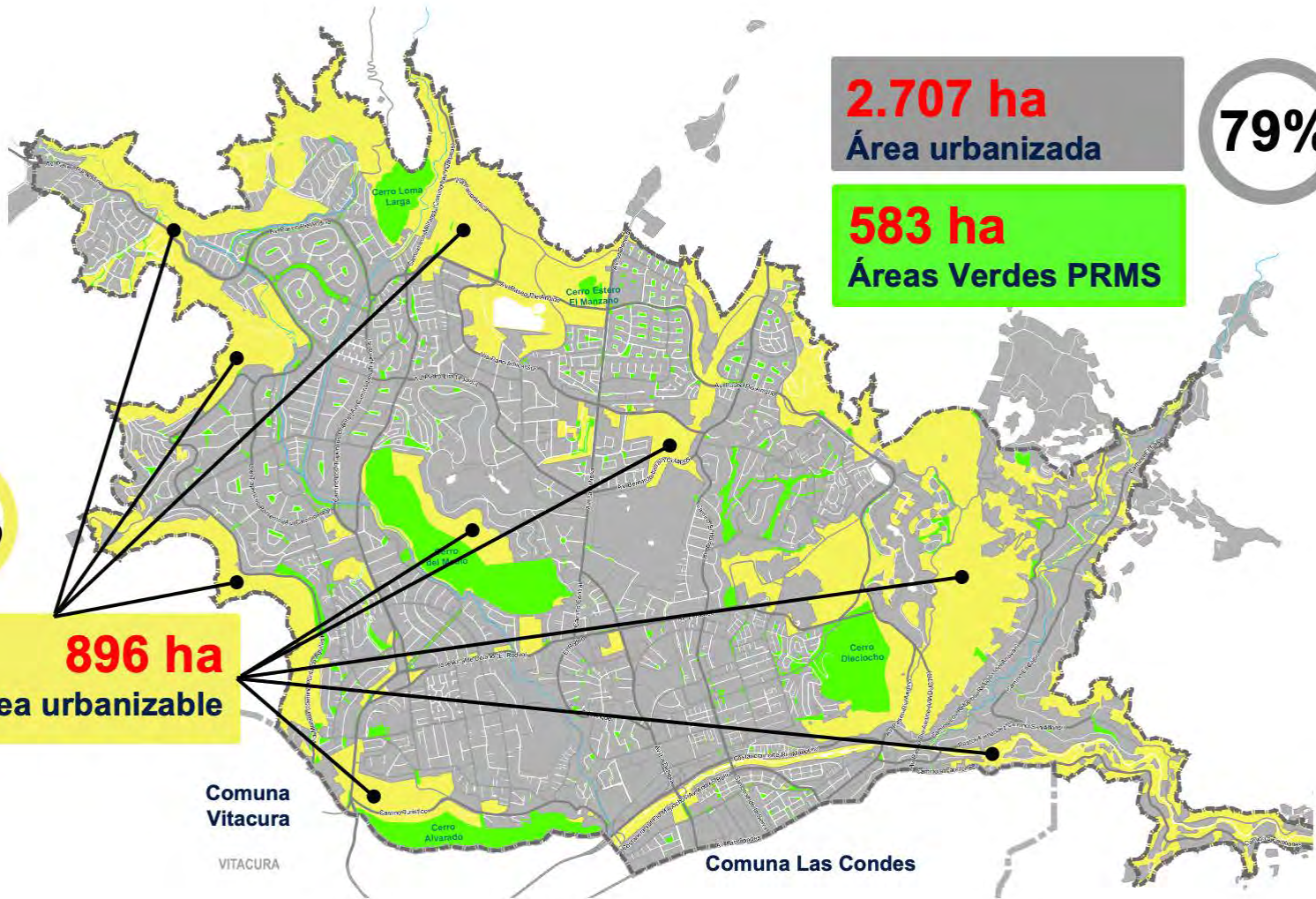
44.540 hab.

Población adicional

Comuna Las Condes

119.240 hab. Población comunal proyectada al 2019 (Censo INE 2017)

114.955 hab. Población comunal proyectada al 2019 (Escenario Base ajustado)





¿Qué elementos condicionan el desarrollo del Plan Regulador?

Condicionantes del Plan

Plan Regulador Metropolitano de Santiago (PRMS)

**Límite de
extensión
urbana
4.186 ha**

**Densidad
Bruta
Promedio
85 hab/ha
+/- 15**

**Densidad
Bruta Promedio
93,1 hab/ha**

Condicionantes del Plan

Plan Regulador Metropolitano de Santiago (PRMS)

Vialidad Intercomunal

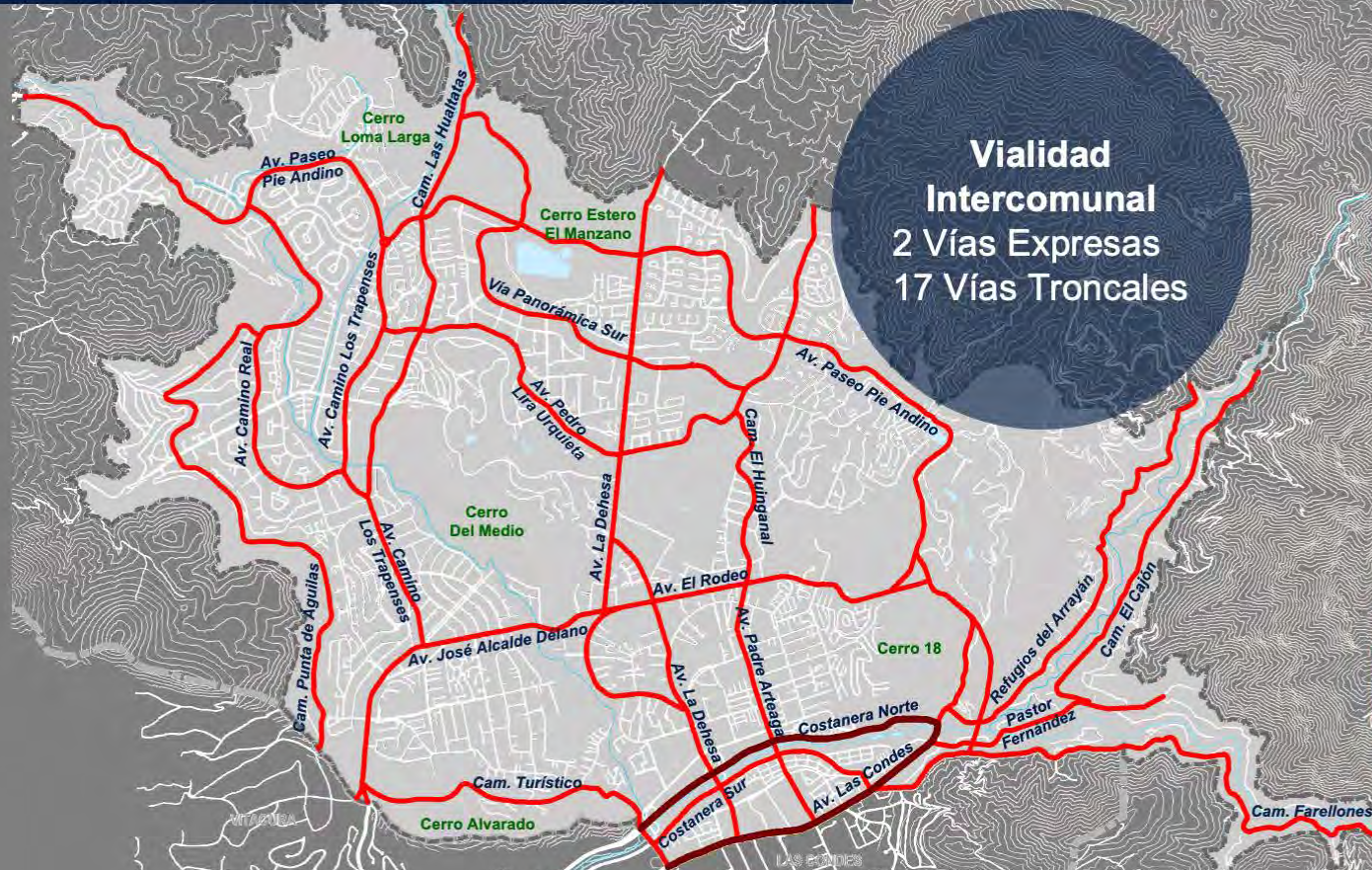
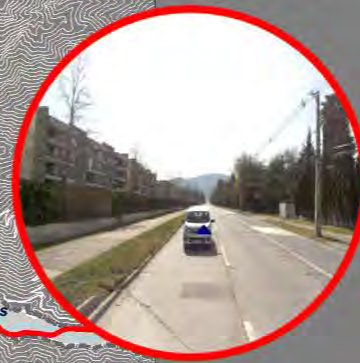
- Expresas
- Troncales

Vialidad Intercomunal
2 Vías Expresas
17 Vías Troncales

Costanera Norte



Av. La Dehesa

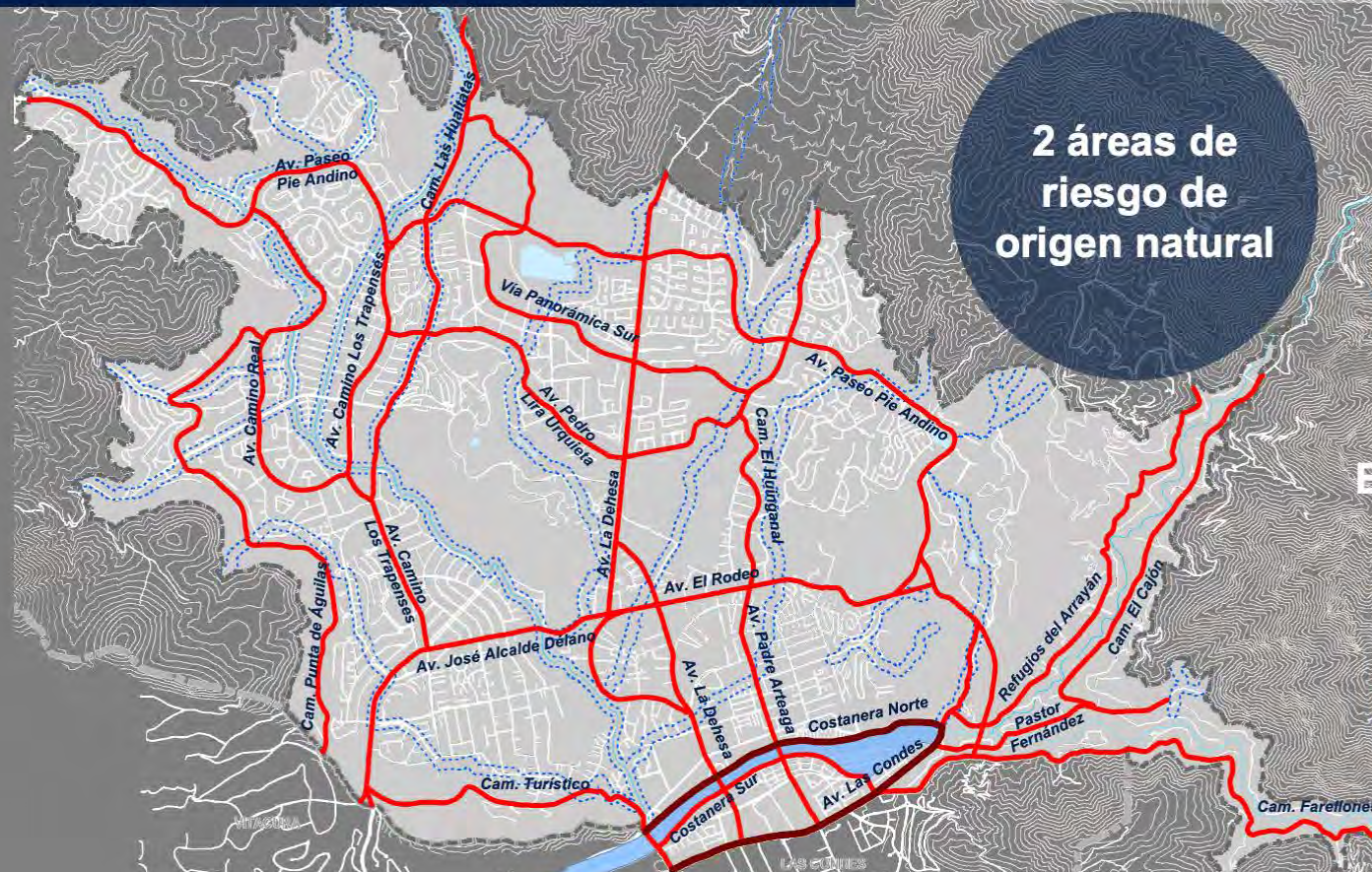


Condicionantes del Plan

Plan Regulador Metropolitano de Santiago (PRMS)

Áreas de Riesgo

- Inundación Quebradas
- Inundación Recurrente



Río Mapocho

2 áreas de riesgo de origen natural



Estero Las Hualtatas

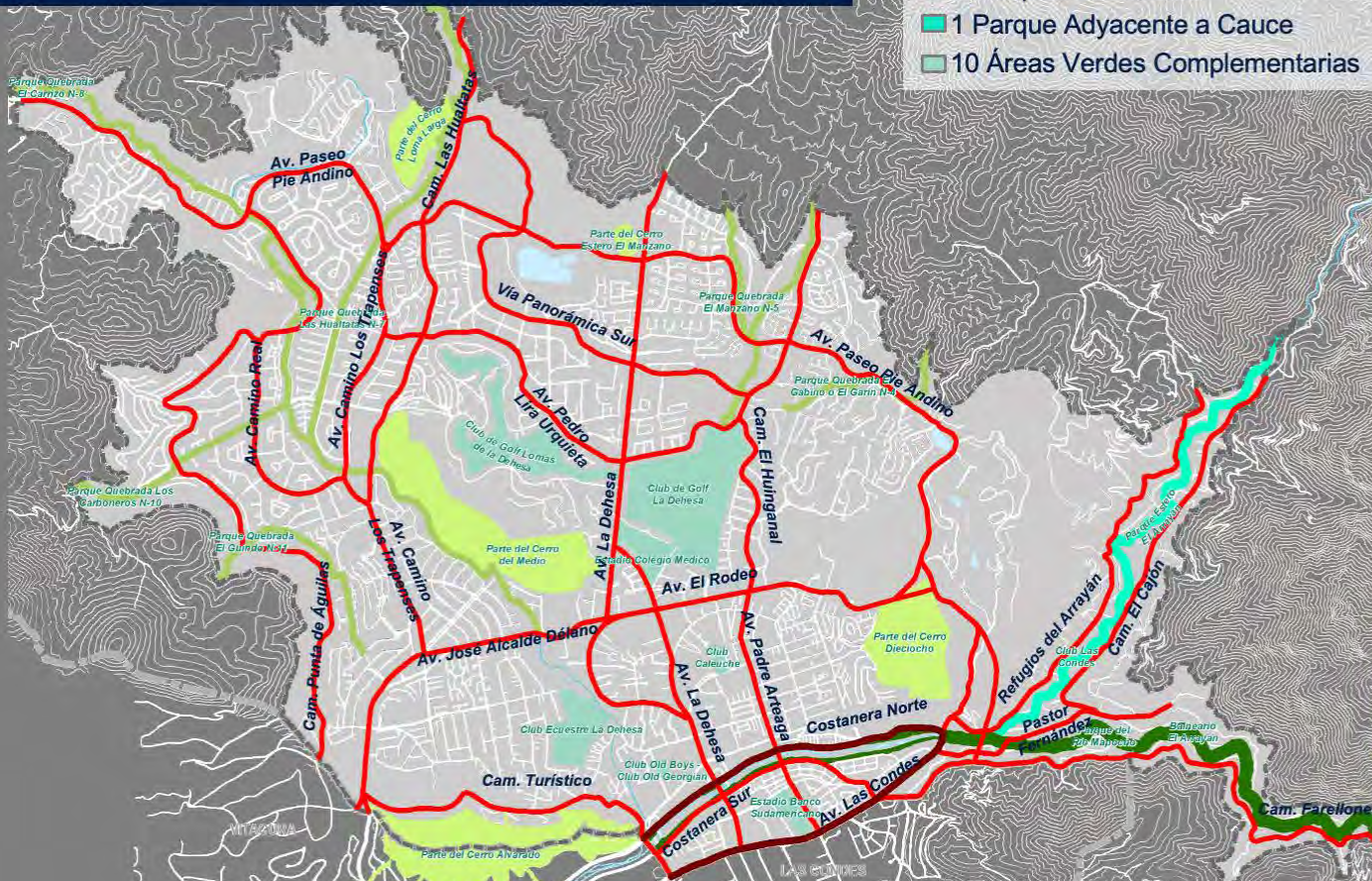


Condicionantes del Plan

Plan Regulador Metropolitano de Santiago (PRMS)

Áreas Verdes Intercomunales

- 1 Parque Metropolitano
- 5 Cerros Islas
- 6 Parques Quebradas
- 1 Parque Adyacente a Cauce
- 10 Áreas Verdes Complementarias



Parte del Cerro Loma Larga



Parque del Río Mapocho



Condicionantes del Plan

Plan Regulador Metropolitano de Santiago (PRMS)

Sistema de Áreas Verdes

Áreas verdes intercomunales

Áreas verdes comunales nuevas

Tranque Los Trapenses



Tranque La Dehesa



Embalse Larrain



Tranque La Poza





Antecedentes y Diagnóstico

Números

ETAPA

DIAGNÓSTICO



Talleres
Territoriales

8

Sectores

304

Participantes



Encuesta
Online

1914 encuestas totales
(2428 encuestas incompletas)



Total de
participantes

2.218

Talleres

Territoriales



Total
asistentes
304

39

El Huinganal

52

Los Trapenses y
Las Pataguas

49

El Arrayán y
Camino a Farellones

27

La Ermita y
Bicentenario

66

La Dehesa y La
Dehesa Antigua

23

La Dehesa y
Barrio
Alpino

32

San Enrique y
Las Condes

16

Pueblo de Lo
Barnechea y
Cerro 18

Solicitudes

Vecinales

130

10

San Enrique y
Las Condes

30

El Huinganal

21

Jardín La Dehesa
La Dehesa Antigua

0

La Ermita y
Bicentenario

45

La Dehesa y
Barrio Alpino

9

El Arrayán y
Camino a Farellones

13

Los Trapenses y
Las Pataguas

2

Pueblo de Lo Barnechea
y Cerro 18

constructibilidad

superficie predial

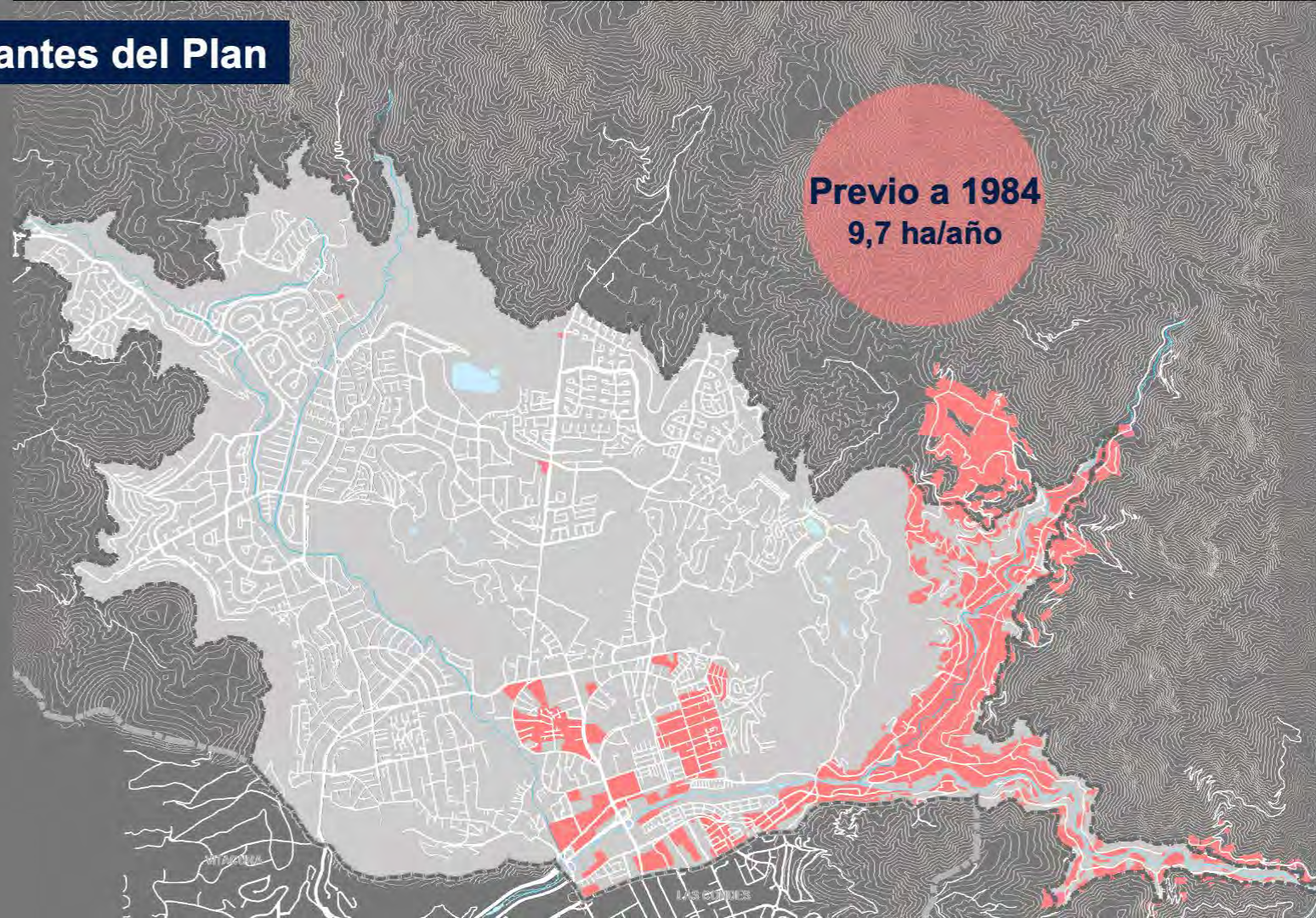
zonificación

límite de zonas

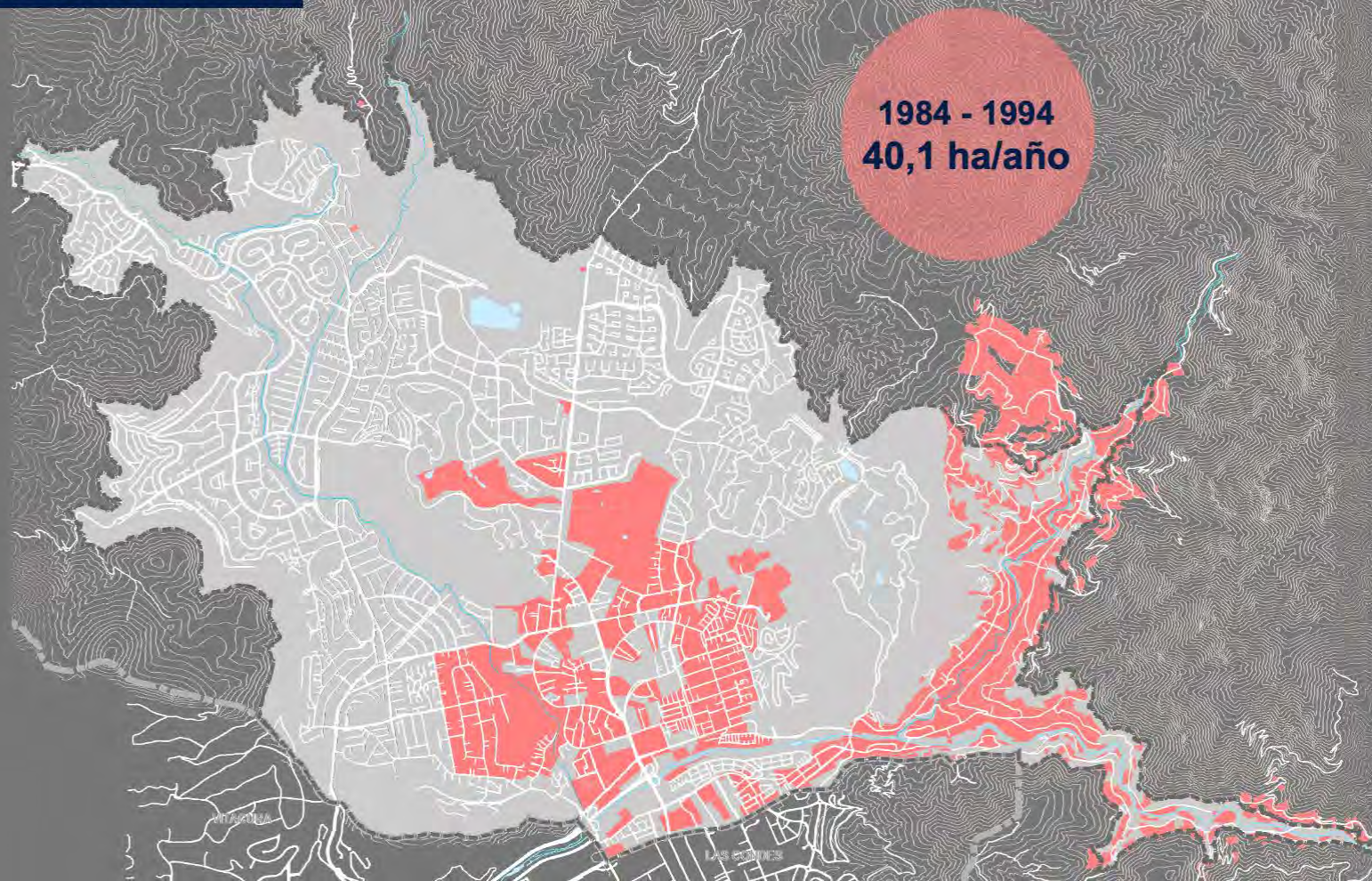
patrimonio

vialidad

Condicionantes del Plan

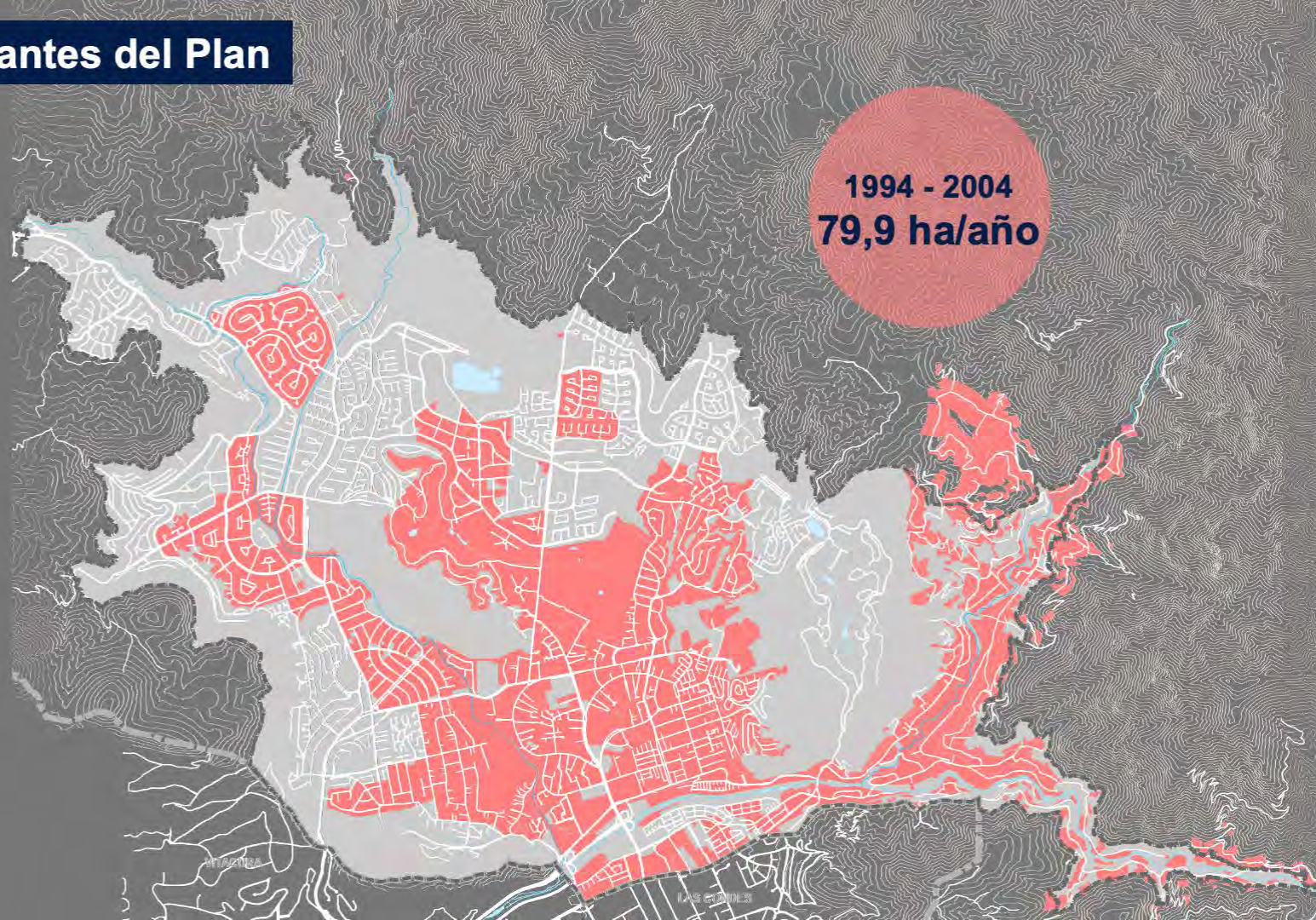


Condicionantes del Plan



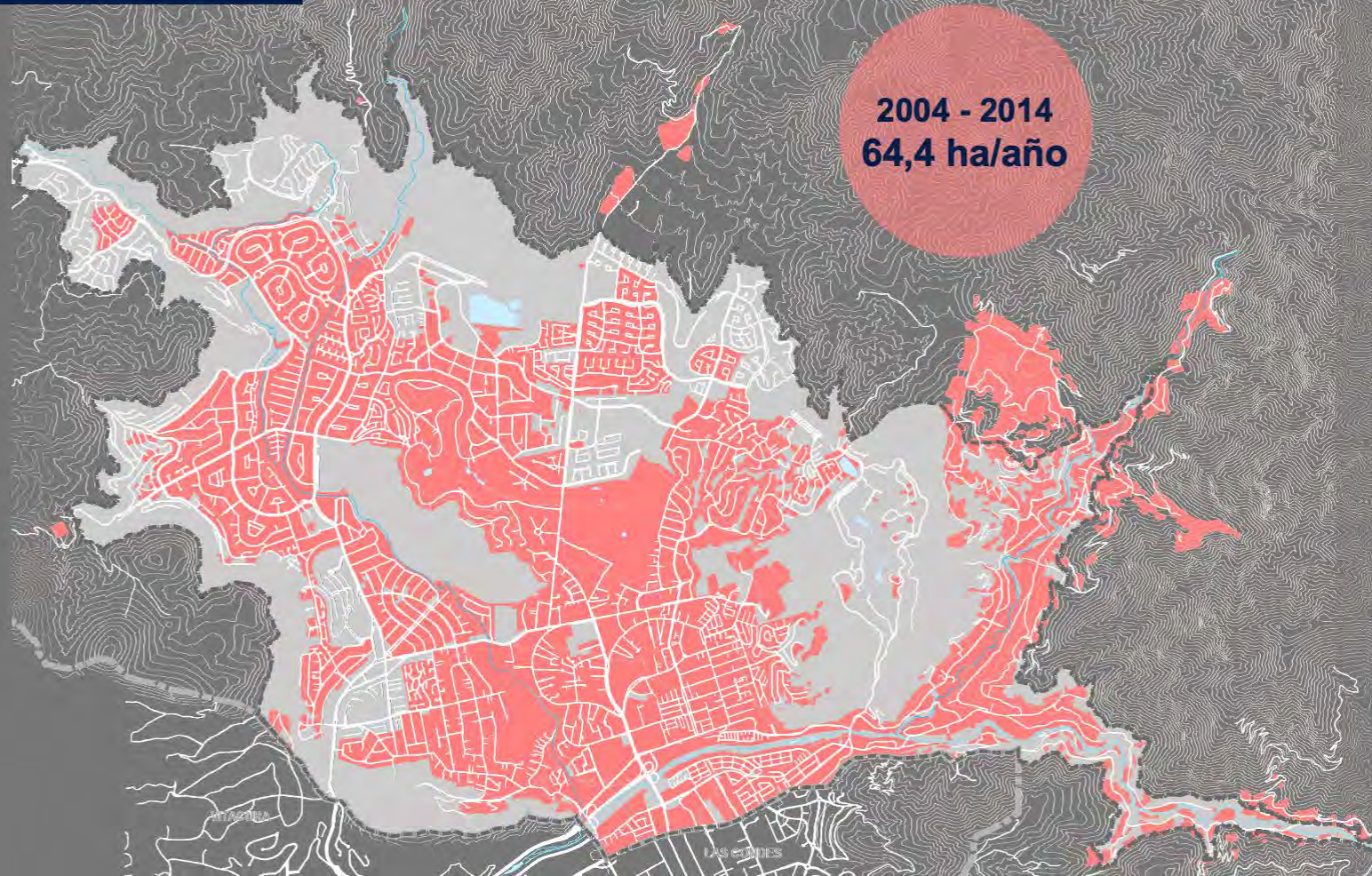
Condicionantes del Plan

1994 - 2004
79,9 ha/año

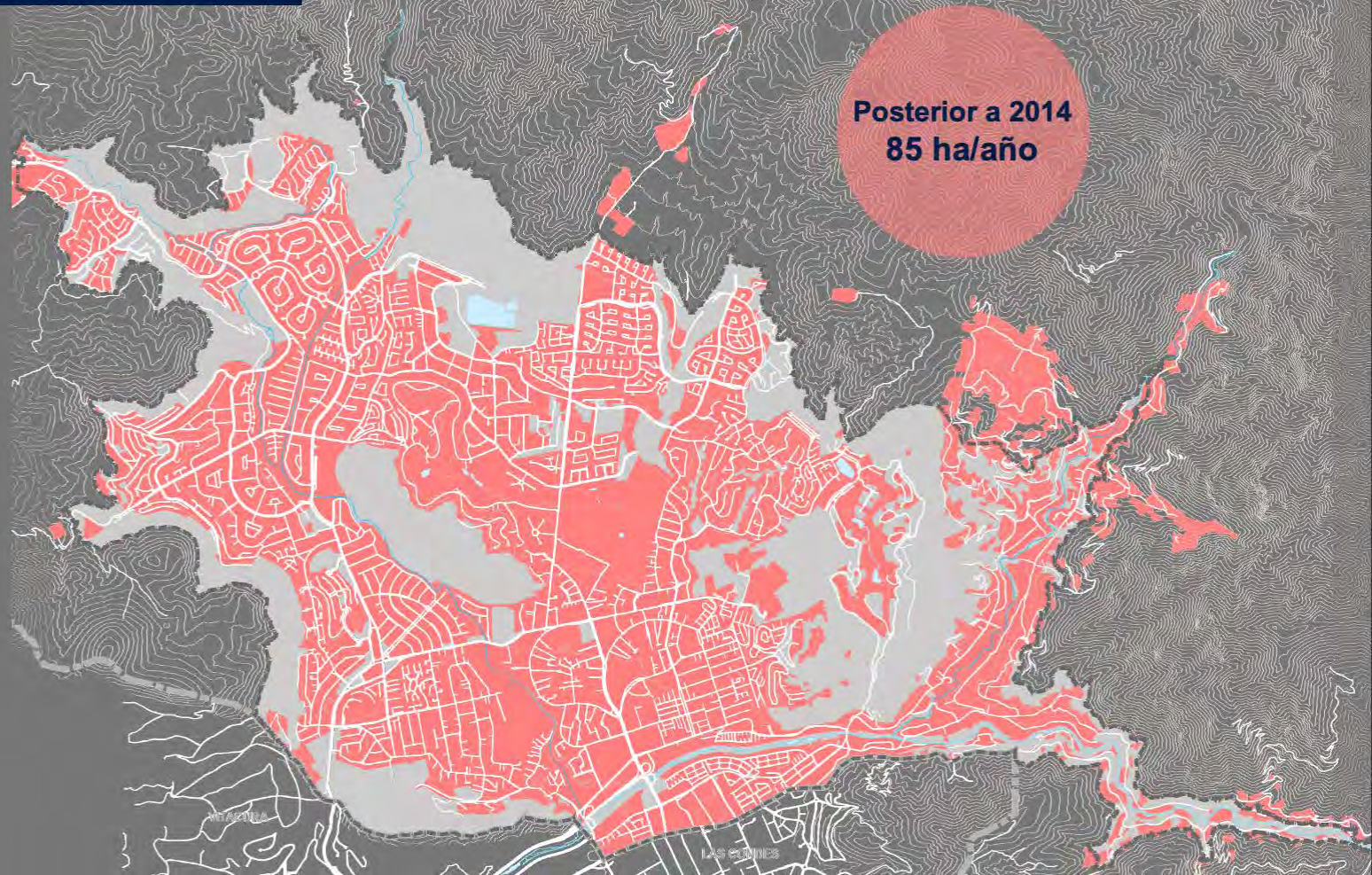


Condicionantes del Plan

2004 - 2014
64,4 ha/año



Condicionantes del Plan



6 Factores Críticos



FCD-1

LUGARES
CON IDENTIDAD
Y CALIDAD DE VIDA



FCD-2

RESGUARDO
AMBIENTAL
Y PAISAJÍSTICO



FCD-3

GESTIÓN DEL RIESGO
Y REDUCCIÓN DE
LA VULNERABILIDAD



FCD-4

INTEGRACIÓN
SOCIOESPACIAL
Y SOCIOECONÓMICA



FCD-5

SISTEMA
DE MOVILIDAD
URBANA SOSTENIBLE



FCD-6

REGENERACIÓN Y
RENOVACIÓN
URBANA

Pueblo Lo Barnechea

26 Inmuebles
6 Zonas Interés
Patrimonial

20%
Consolidado
destinado a
vivienda

Control
de
Acceso

Identidad y
cohesión
barrios
tradicionales

Muros perimetrales

Núcleos
residenciales
cerrados
(patrón
suburbio)

Vialidad
Privada

Alta
Valoración del
entorno verde

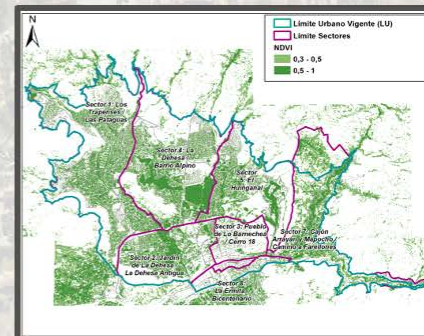


FCD-1

LUGARES

CON IDENTIDAD

Y CALIDAD DE VIDA





FCD-2

RESGUARDO

AMBIENTAL

Y PAISAJÍSTICO

150 Ha

Urbanizadas en
sitio prioritario
Colina-Lo
Barnechea

Vegetación
periurbana
Cerros Islas
Quebradas

3

Sitios Prioritarios
de Biodiversidad

**Aumento
Huella
ecológica**
por el
desarrollo
urbano

125 Ha
Urbanizadas
fuera límite
urbano

Alteración del paisaje por
urbanización en sectores de
alta fragilidad ambiental

Deterioro vegetación
aumenta Riesgo
Incendio

**Escasez
Hídrica**

Presencia de elementos
naturales que condicionan el
desarrollo urbano

Riesgo Físico Natural

- Inundación
- Flujos
- Proceso de Ladera

Vulnerabilidad

31,6%

Área Urbanizable
expuesta

1.324 Ha

Urbanizables
expuestas a
riesgo físico
natural

11

Equipamientos
esenciales
expuestos

22%

637 has
Área Urbana riesgo
alto de incendio

Incendio

3.248

viviendas
aprox.

Sectores del área urbana
expuestos a riesgos físico
natural

Sectores del área urbana
expuestos a riesgo de
incendio forestal



FCD-3

GESTIÓN DEL RIESGO

Y REDUCCIÓN DE

LA VULNERABILIDAD



FCD-4

INTEGRACIÓN

SOCIOESPACIAL

Y SOCIOECONÓMICA

Homogeneidad
Socioeconómica

Segregación
socioespacial

Sector 3:
Pueblo de Lo
Barnechea/
Cerro 18

Sector 8:
La Ermita/
Bicentenario

10%
de la
población es
de bajos
estratos
socioeconómicos
(D y E)

Viviendas
con
hacinamiento
**(489
casos)**

**Escasa oferta
residencial
diversificada
(mix
residencial)**

Equidad
en el
acceso a
equipamientos
y servicios

50%
Población sin accesibilidad
a equipamientos en modo
caminata 15 min'

**Fuerte
dependencia
vehículo
privado**

**Baja incidencia
Transporte Público
y Modos No
Motorizados**

**17.921 hab.
5138 viviendas
fuera del área
de servicio TP
(15 min)**

**Incremento en la
congestión
vehicular**

**Vialidad
inconexa**

15%

del total de la
vialidad

**Accesos
Principales
concentrados en
el sector sur**

**Condicionantes
topográficas y de
propiedad limitan
circulación**

**Vialidad
privada**
26%
del total de la
vialidad



FCD-5

SISTEMA

DE MOVILIDAD

URBANA SOSTENIBLE

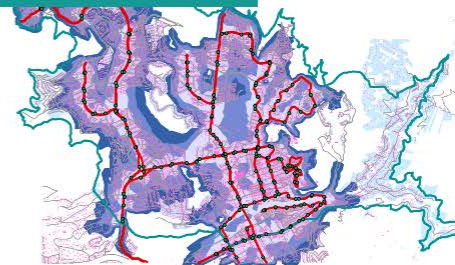
Congestión



Vialidad Privada



**Accesibilidad
Peatonal**





FCD-6

REGENERACIÓN Y

RENOVACIÓN

URBANA

Deterioro
urbano y
residencial
de barrios
vulnerables

81%

Construcciones calidad inferior

Cerro 18

7 Áreas albergan

50 viviendas irregulares

Sectores
urbanos en
proceso de
densificación

Asentamientos
informales



¿Cómo se integran los temas más importantes que deben ser abordados en el Plan Regulador Comunal de Lo Barnechea?

FCD-1
Lugares con
Identidad
y Calidad de
Vida

FCD-2
Resguardo
ambiental y
paisajístico

FCD-3
Gestión del
riesgo y
reducción de la
vulnerabilidad

FCD-4
Integración
socio espacial
y socio-
económica

FCD-5
Sistema de
movilidad
urbana
sostenible

FCD-6
Regeneración
y renovación
urbana

Objetivos Estratégicos (fines o metas)

Lineamientos Estratégicos (acciones)

7

Objetivos Estratégicos Planificación



- **Controlar la huella ecológica**



- **Desarrollo urbano que conserve espacios naturales y de relevancia paisajística**



- **Reducir la vulnerabilidad de la población**



- **Acceso a vivienda mediante la regeneración o renovación urbana con densificación equilibrada**



- **Mejorar las condiciones de accesibilidad y conectividad**



- **Promover cambios en los patrones de movilidad**



- **Promover el mejoramiento o regeneración de sectores urbanos deteriorados**

1. Uso del suelo

RESIDENCIAL



EQUIPAMIENTO



¿Qué COMPONENTES abordan las alternativas?

INFRAESTRUCTURA



PLAZAS, PARQUES Y ÁREAS VERDES



2. Condiciones de edificación

Ocupación alta
8 a 12 pisos
550 a 760 hab/ha



Ocupación media
4 a 6 pisos
250 a 450 hab/ha



Ocupación baja
2 a 3 pisos
40 hab/ha



Ocupación muy baja
1 a 2 pisos
8 a 16 hab/ha



3. Movilidad sostenible



Avenidas y calles



Ciclovías y corredores peatonales



Corredores de transporte



Plazas, parques y áreas verdes

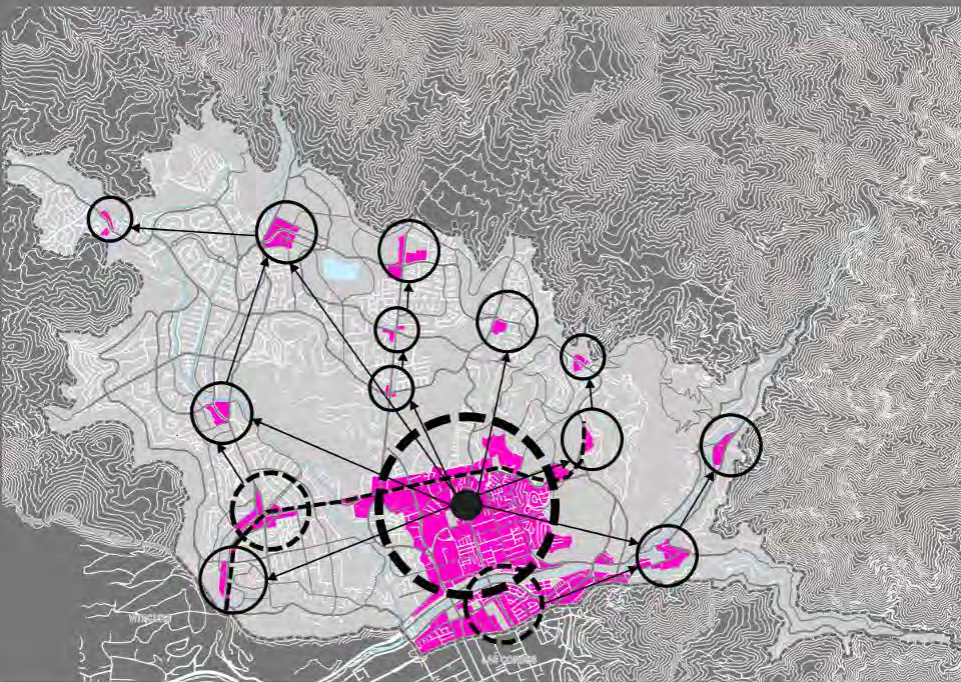


An aerial photograph of a university campus, overlaid with a semi-transparent blue filter. The image shows a mix of modern academic buildings, residential-style dormitories, and green spaces. A prominent road curves through the right side of the frame. In the bottom left corner, there is a black rectangular box containing white text.

Alternativas de Estructuración

ALTERNATIVA 1

CIUDAD INTEGRADORA Y POLICÉNTRICA



ALTERNATIVA 2

CIUDAD DINÁMICA Y DISTRIBUIDA



Propuesta de Estructuración

Alternativa 1 CIUDAD INTEGRADORA Y POLICÉNTRICA

1

Desconcentración
de servicios y
equipamientos



INTEGRACIÓN
SOCIOESPACIAL
Y SOCIOECONÓMICA



LUGARES
CON IDENTIDAD
Y CALIDAD DE VIDA

2

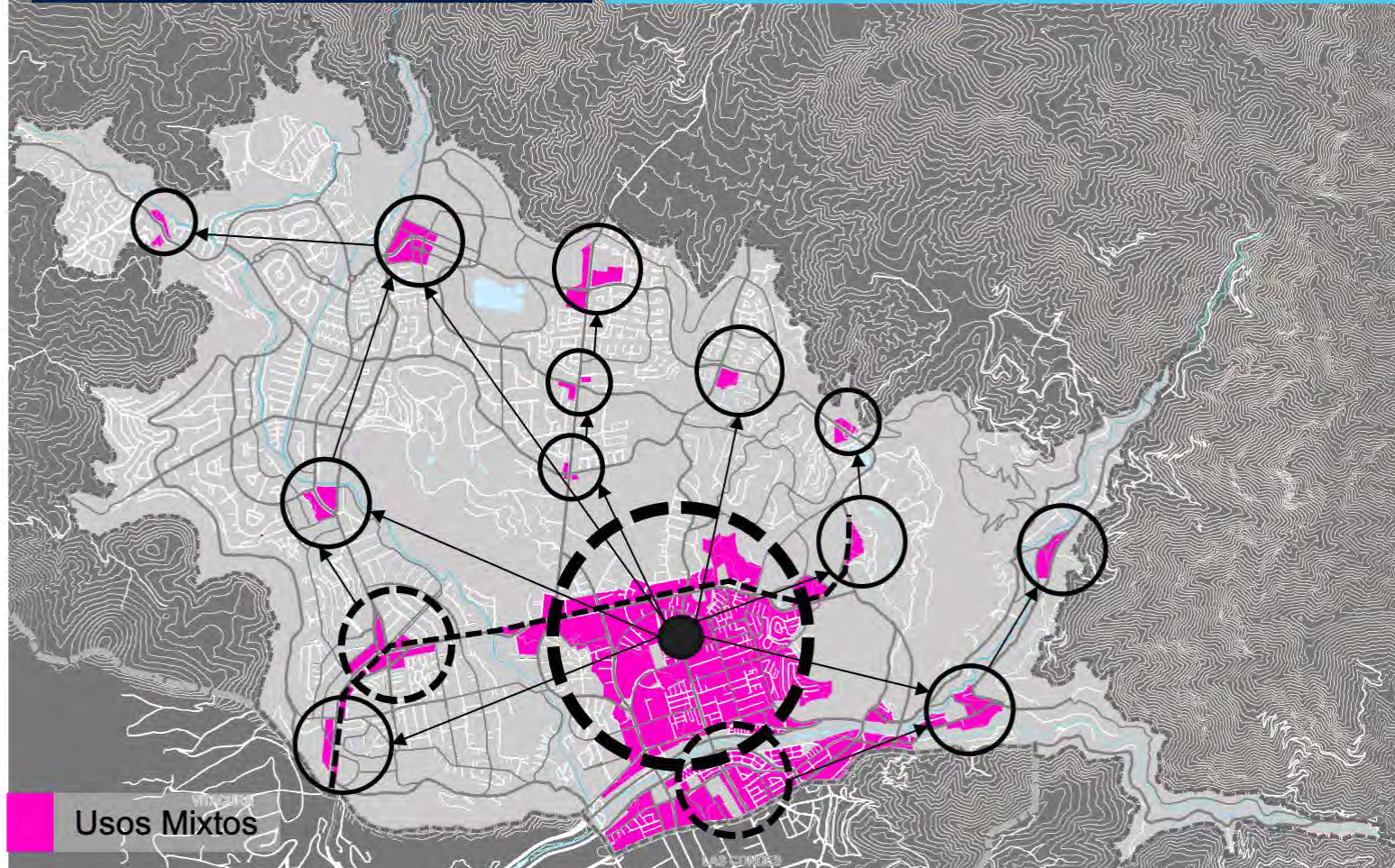
Acceso equitativo
a equipamientos y
servicios



INTEGRACIÓN
SOCIOESPACIAL
Y SOCIOECONÓMICA



REGENERACIÓN Y
RENOVACIÓN
URBANA



Usos Mixtos

3

Población actual
(Censo INE 2017)
103.092 hab.

Población adicional:
29.312 hab.

POBLACIÓN TOTAL
132.404 hab.

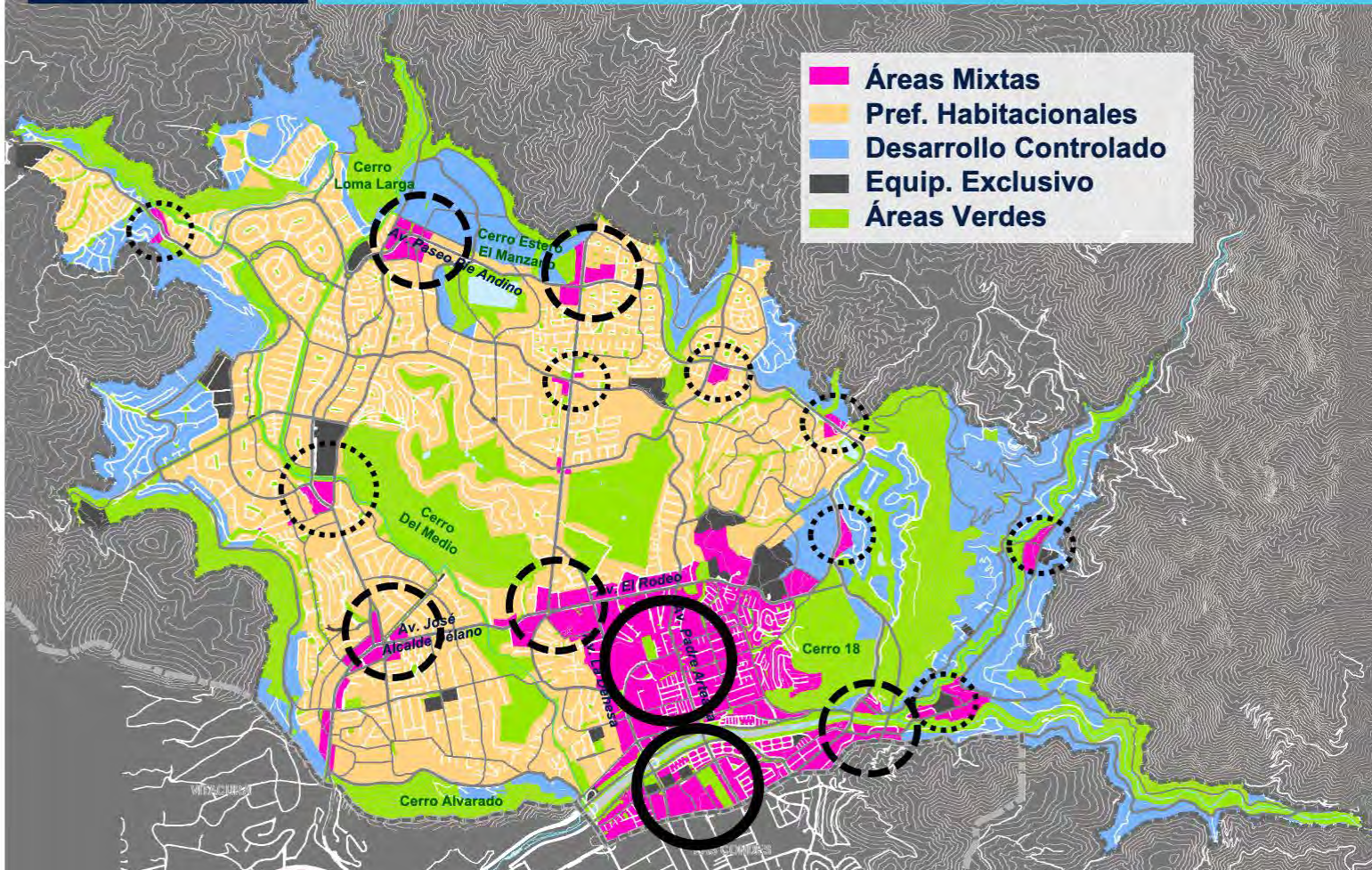
PRC VIGENTE
Población adicional:
44.540 hab.

POBLACIÓN TOTAL
147.632 hab.

○ Subcentro de primera jerarquía intercomunal

⊖ Subcentros de segunda jerarquía comunal.

⊘ Subcentros de tercera jerarquía vecinal o local



3

Población actual
(Censo INE 2017)
103.092 hab/ha

Población adicional:
29.312 hab/ha

POBLACIÓN TOTAL
132.404 hab/ha

PRC VIGENTE
Población adicional:
44.540 hab/ha

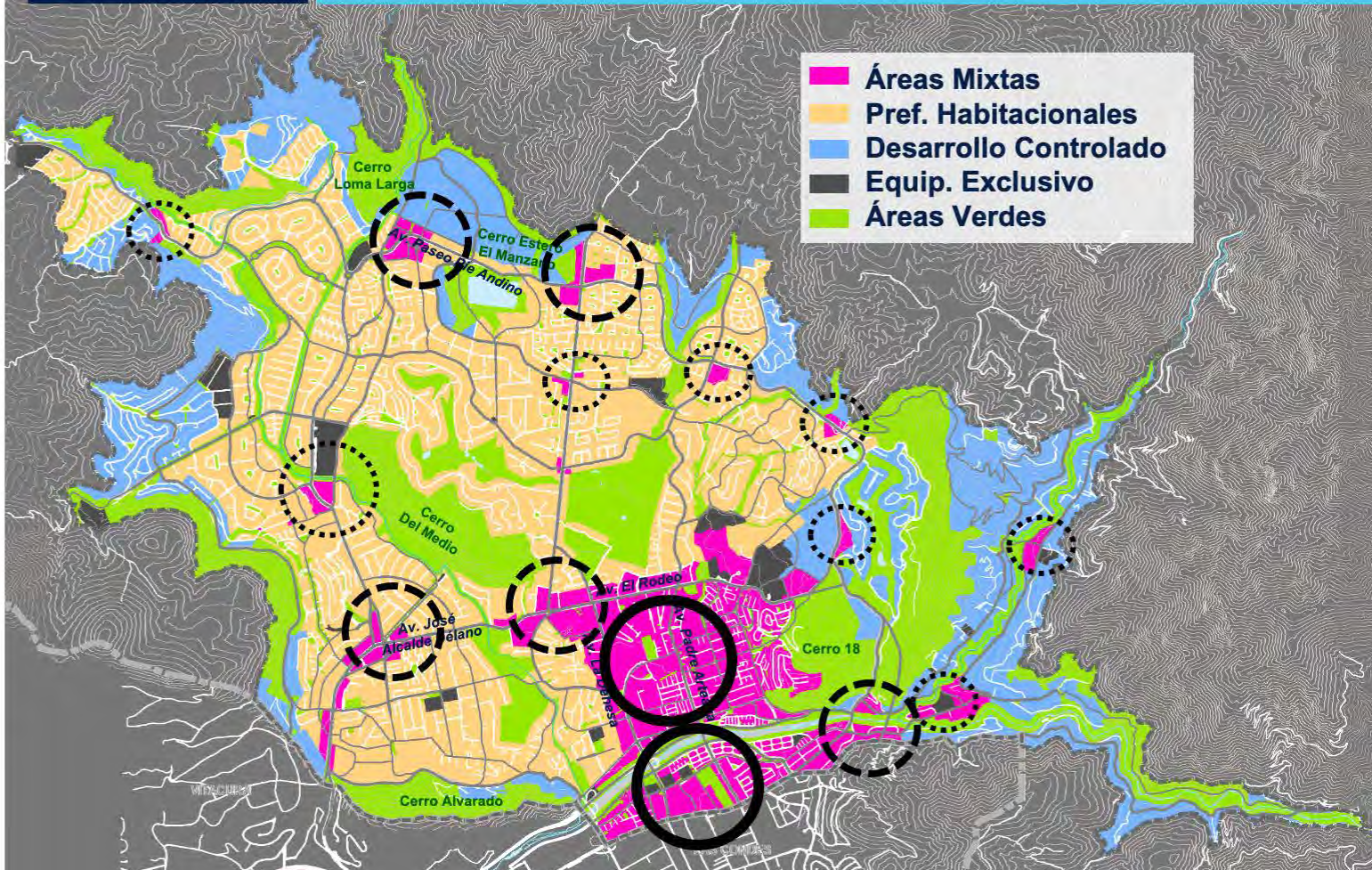
POBLACIÓN TOTAL
147.632 hab/ha

○ Subcentro de primera jerarquía Intercomunal

⊖ Subcentros de segunda jerarquía Comunal.

⊘ Subcentros de tercera jerarquía vecinal o local

■ **Áreas Mixtas**
■ **Pref. Habitacionales**
■ **Desarrollo Controlado**
■ **Equip. Exclusivo**
■ **Áreas Verdes**



Condiciones de Edificación

Alternativa 1 CIUDAD INTEGRADORA Y POLICÉNTRICA



Alta



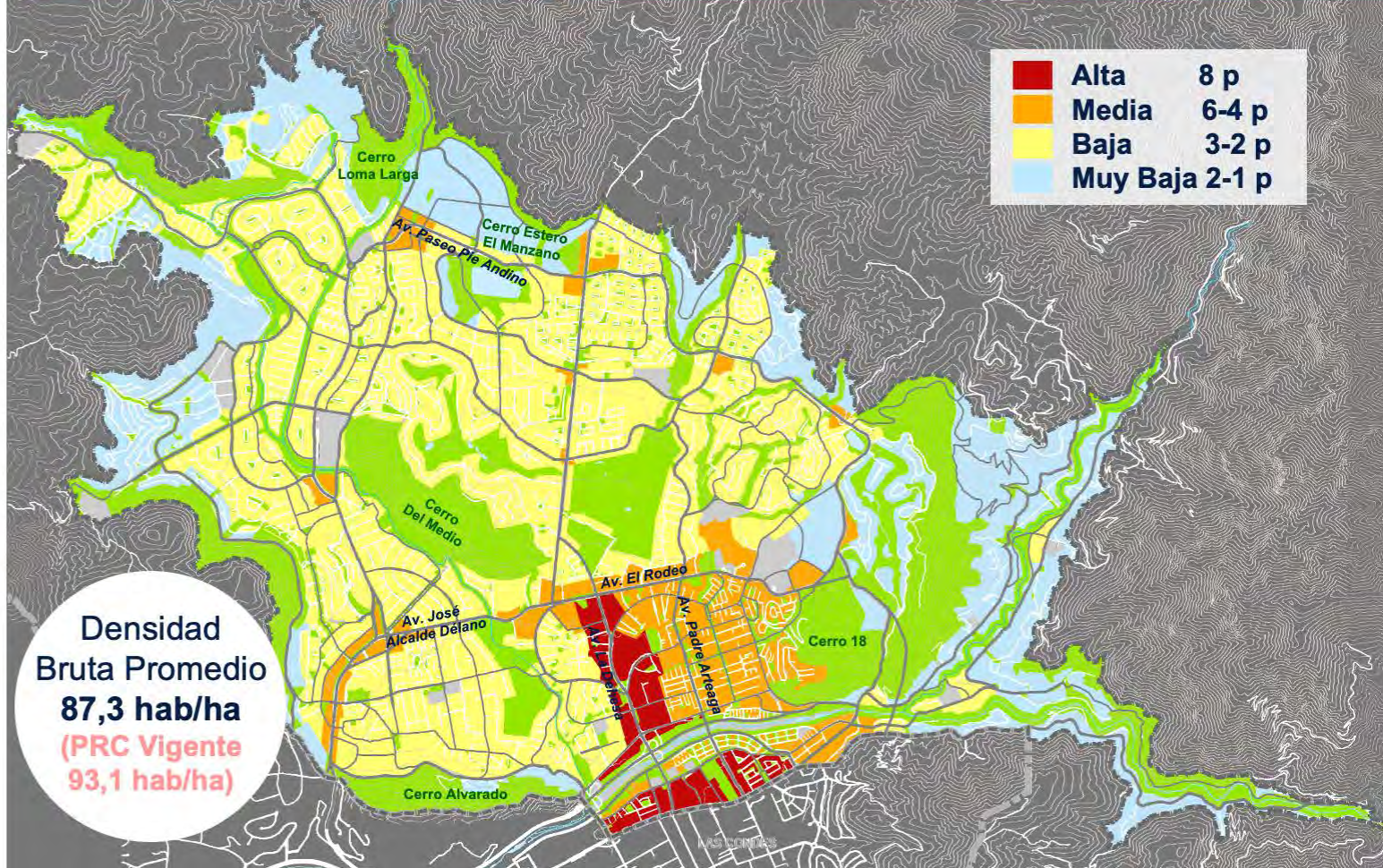
Media



Baja



Muy Baja



5

Cambio en conducta y patrón de viales

Desplazamientos cortos y en transporte no motorizado



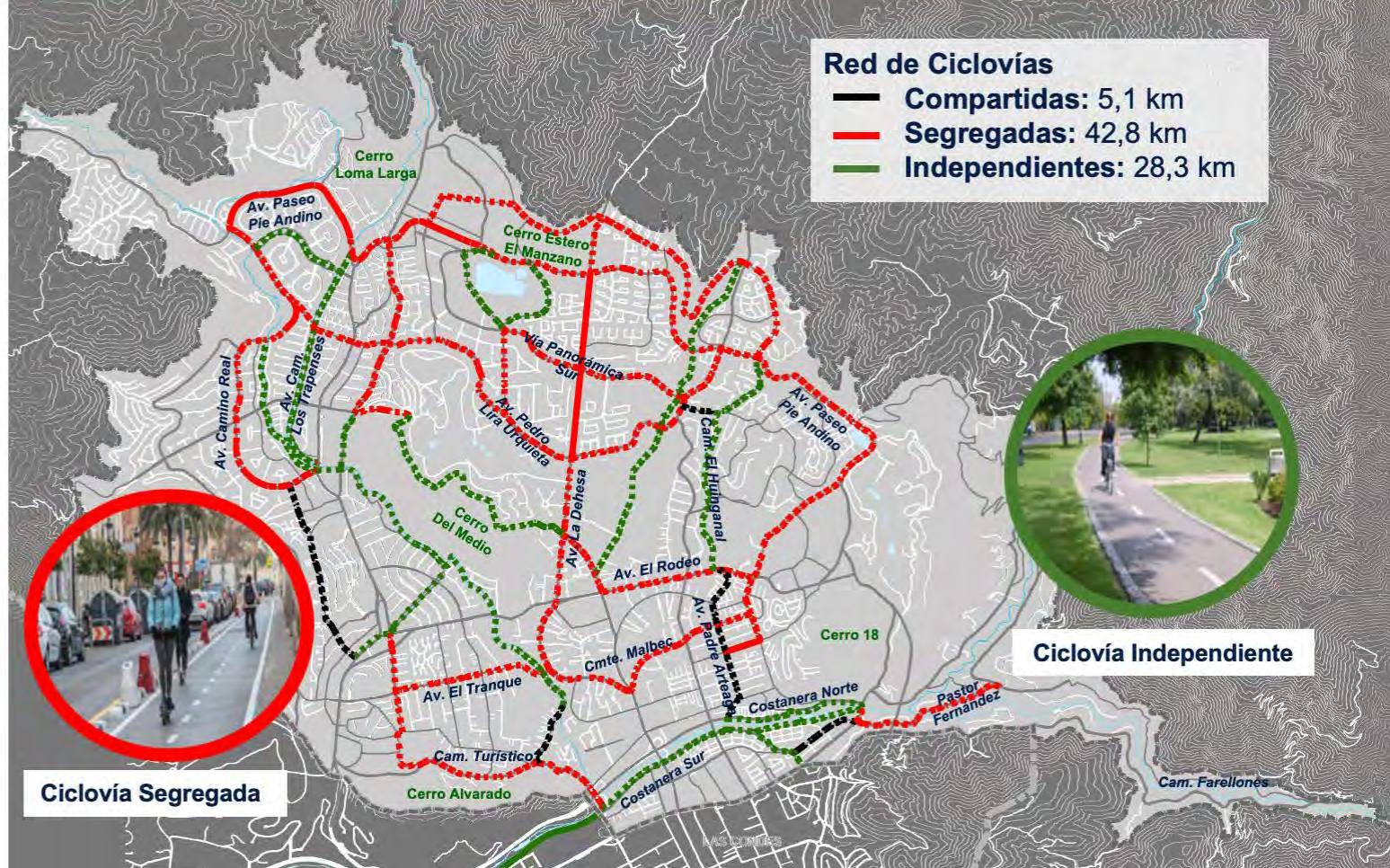
SISTEMA
DE MOVILIDAD
URBANA SOSTENIBLE



Ciclovía Compartida

Movilidad sostenible

Alternativa 1 CIUDAD INTEGRADORA Y POLICÉNTRICA



6

Mayor conservación de elementos de valor natural y paisajístico



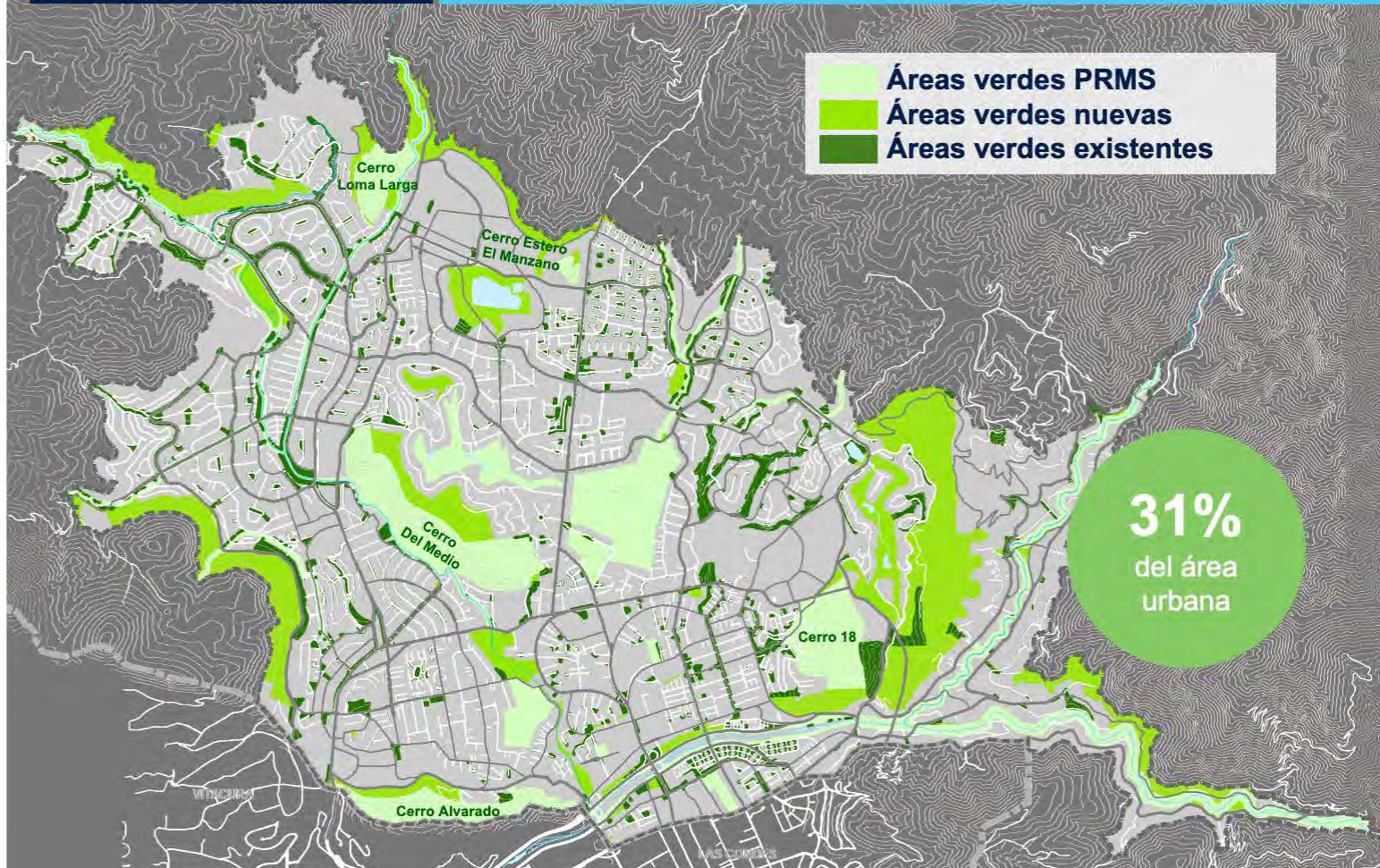
RESGUARDO
AMBIENTAL
Y PAISAJÍSTICO

Distribución
Áreas Verdes

568 ha PRMS
(14%)

160 ha Existentes
(4%)

523 ha Nuevas
(13%)



Áreas verdes PRMS
Áreas verdes nuevas
Áreas verdes existentes

31%
del área
urbana

Propuesta de Estructuración

Alternativa 2 CIUDAD DINÁMICA Y DISTRIBUIDA

1

Concentración de servicios y equipamientos



INTEGRACIÓN
SOCIOESPACIAL
Y SOCIOECONÓMICA



LUGARES
CON IDENTIDAD
Y CALIDAD DE VIDA

2

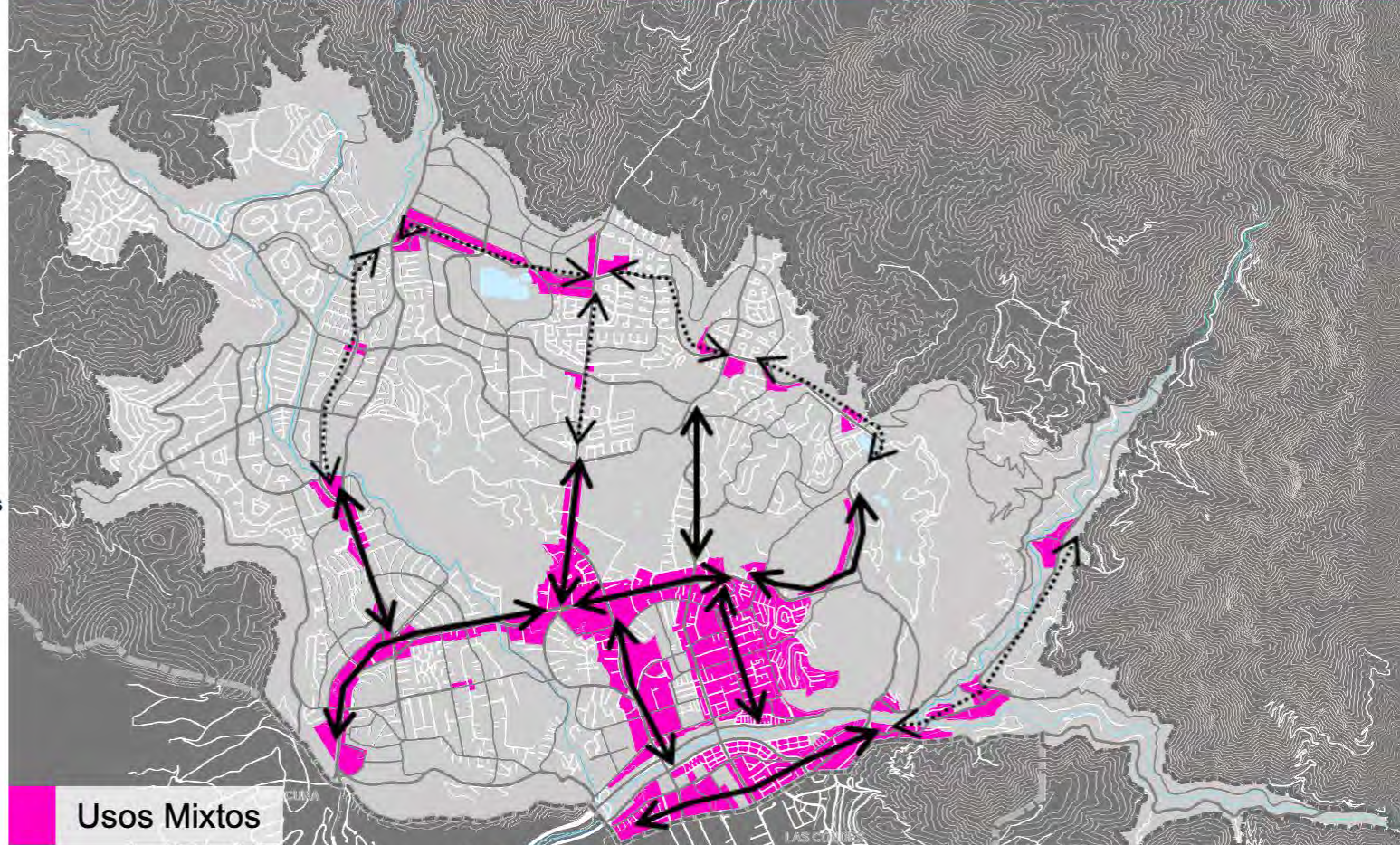
Usos mixtos en torno a las principales avenidas



INTEGRACIÓN
SOCIOESPACIAL
Y SOCIOECONÓMICA



REGENERACIÓN Y
RENOVACIÓN
URBANA



Usos Mixtos

3

Mayor carga de ocupación en áreas periféricas

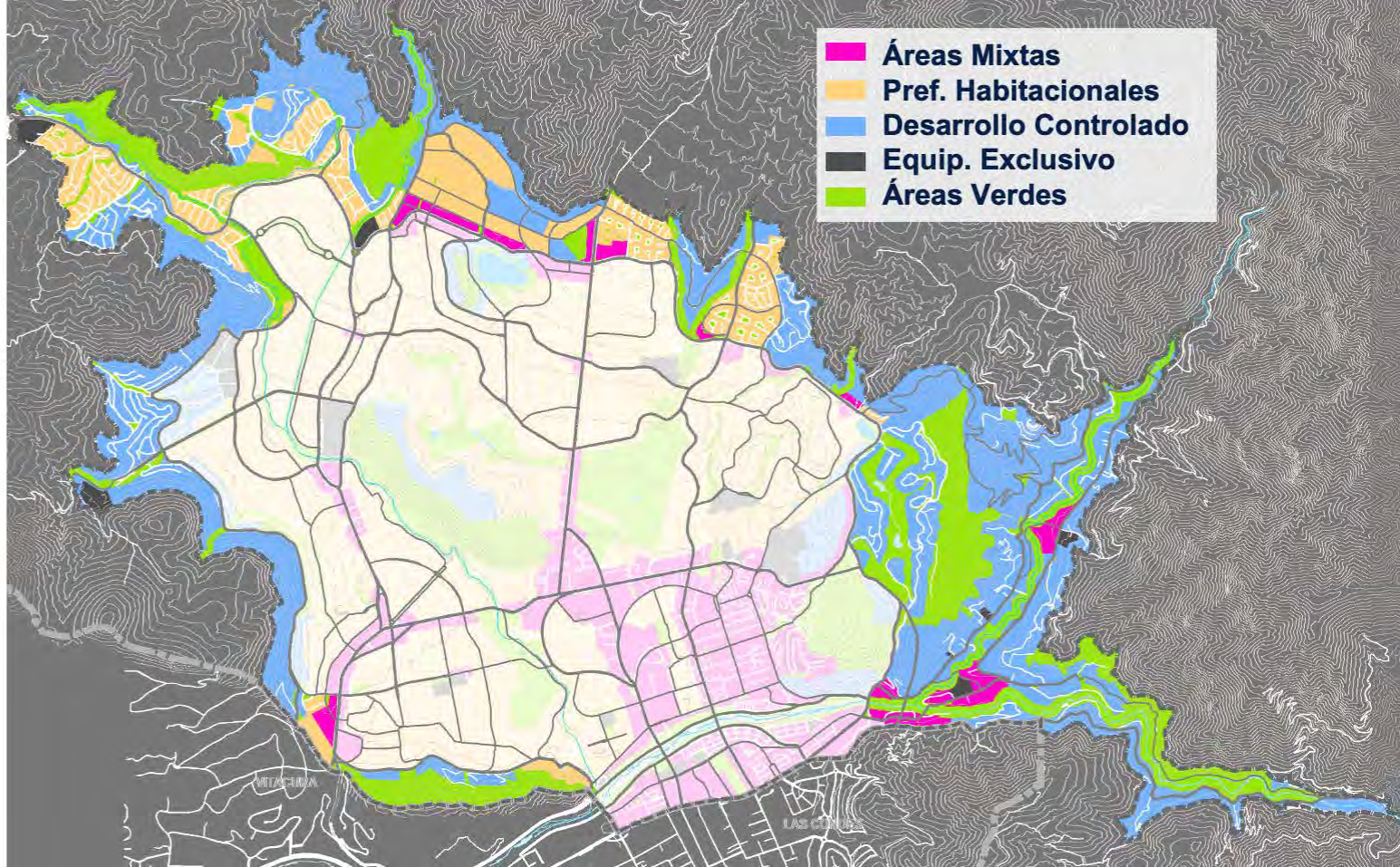


RESGUARDO
AMBIENTAL
Y PAISAJÍSTICO

Urbanización condicionada en áreas no consolidadas



GESTIÓN DEL RIESGO
Y REDUCCIÓN DE
LA VULNERABILIDAD



Uso del Suelo

Alternativa 2 CIUDAD DINÁMICA Y DISTRIBUIDA

3

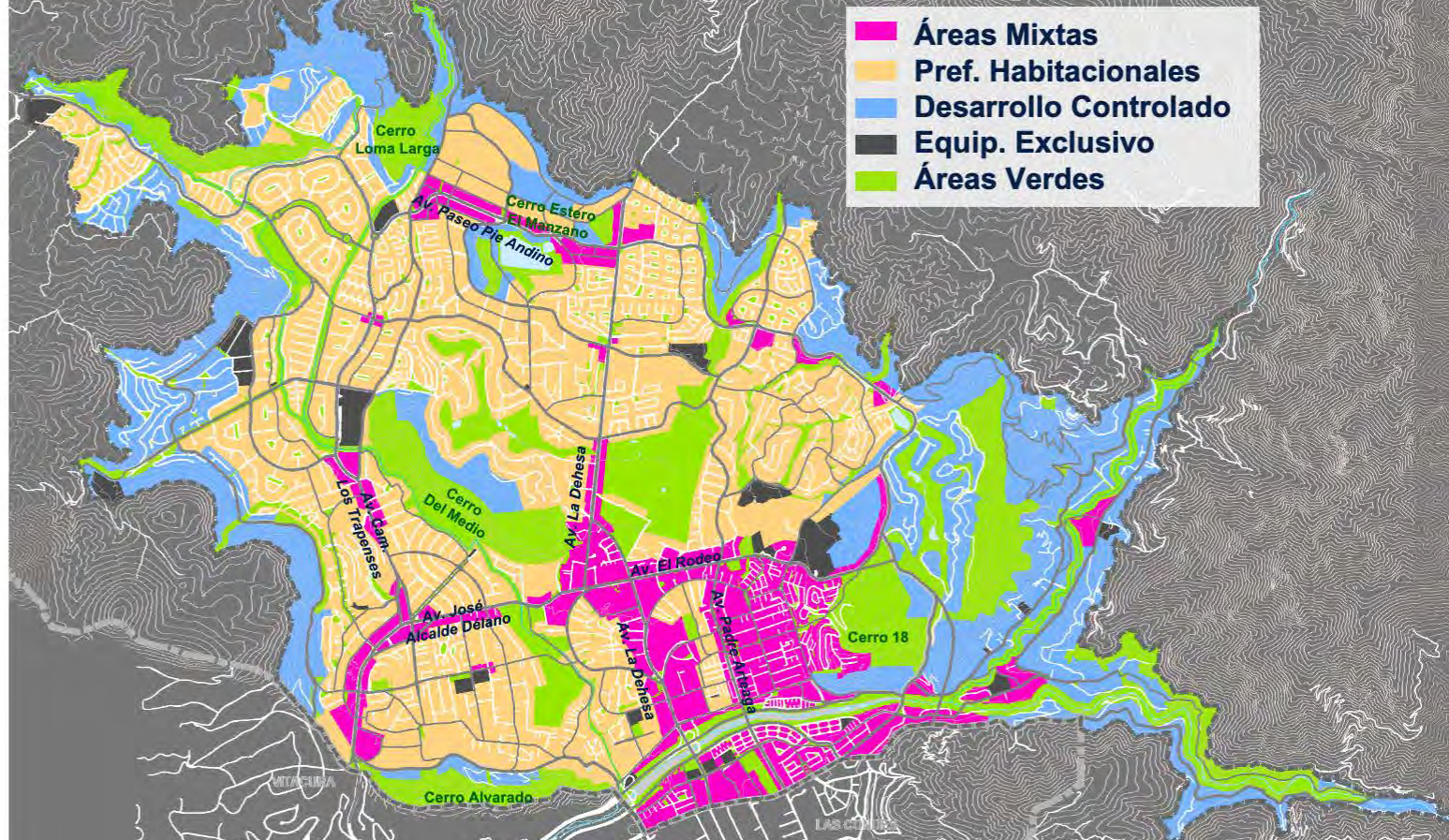
Población actual
(Censo INE 2017)
103.092 hab.

Población adicional
44.444 hab.

POBLACIÓN TOTAL
147.536 hab.

PRC VIGENTE
Población adicional:
44.540 hab/ha

POBLACIÓN TOTAL
147.632 hab/ha



Condiciones de Edificación

Alternativa 2 CIUDAD DINÁMICA Y DISTRIBUIDA



Muy Alta - Alta



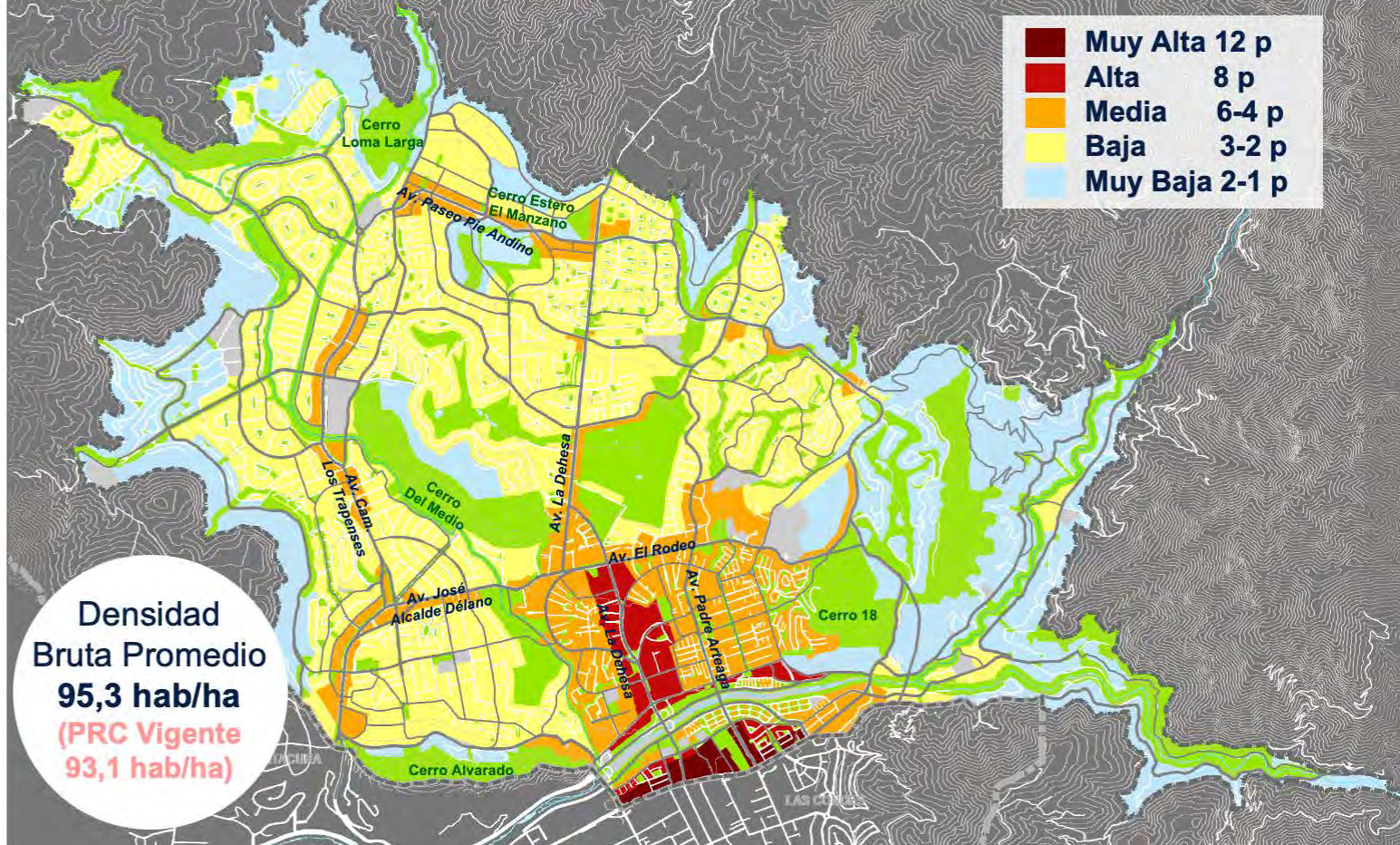
Media Alta y Media



Baja



Muy Baja



5

Mejoramiento y diversificación de la red vial



SISTEMA DE MOVILIDAD URBANA SOSTENIBLE



Calle Completa

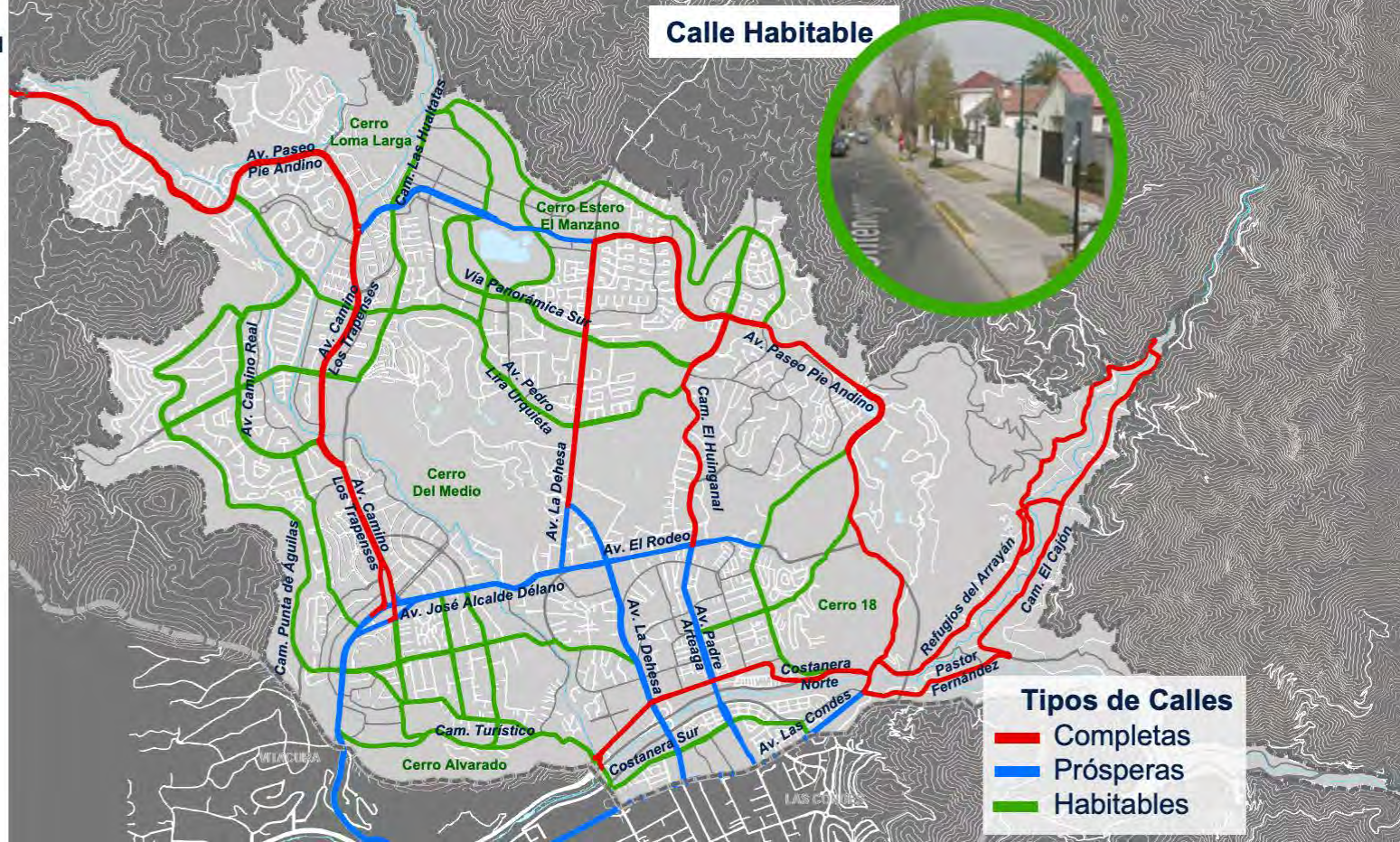


Calle Próspera

Movilidad sostenible

Alternativa 2 CIUDAD DINÁMICA Y DISTRIBUIDA

Calle Habitable



Incorporación de nuevas aperturas y ensanches viales



SISTEMA
DE MOVILIDAD
URBANA SOSTENIBLE

Distribución
Vialidad Estructurante

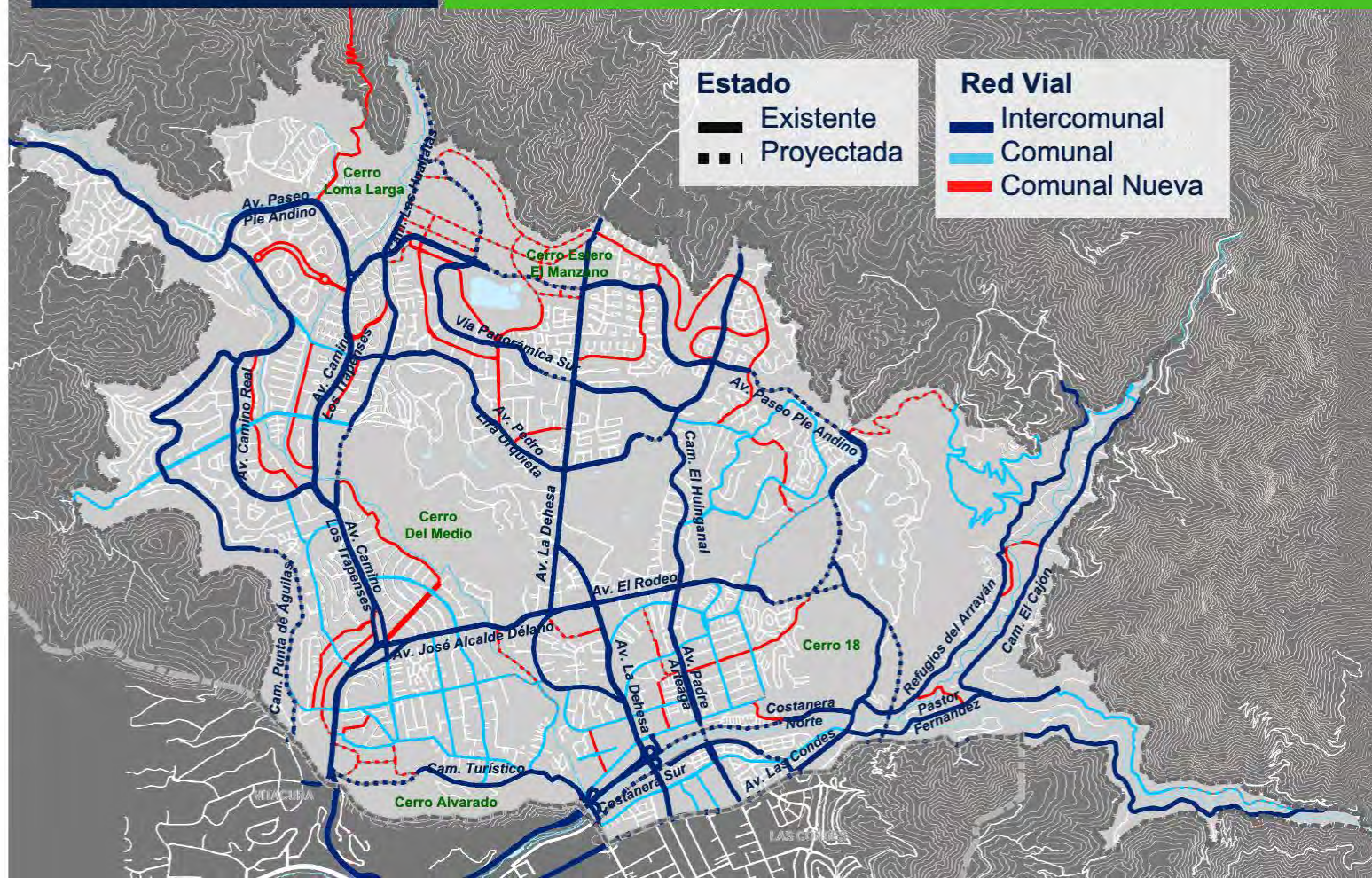
Vías Intercomunales
147 km
(60%)

Vías Comunes
51 km
(21%)

Vías Comunes Nuevas
49 km
(20%)

Movilidad sostenible

Alternativa 2 CIUDAD DINÁMICA Y DISTRIBUIDA



6

Preservación de sectores emplazados en sitios prioritarios de biodiversidad



RESGUARDO
AMBIENTAL
Y PAISAJÍSTICO

Distribución
Áreas Verdes

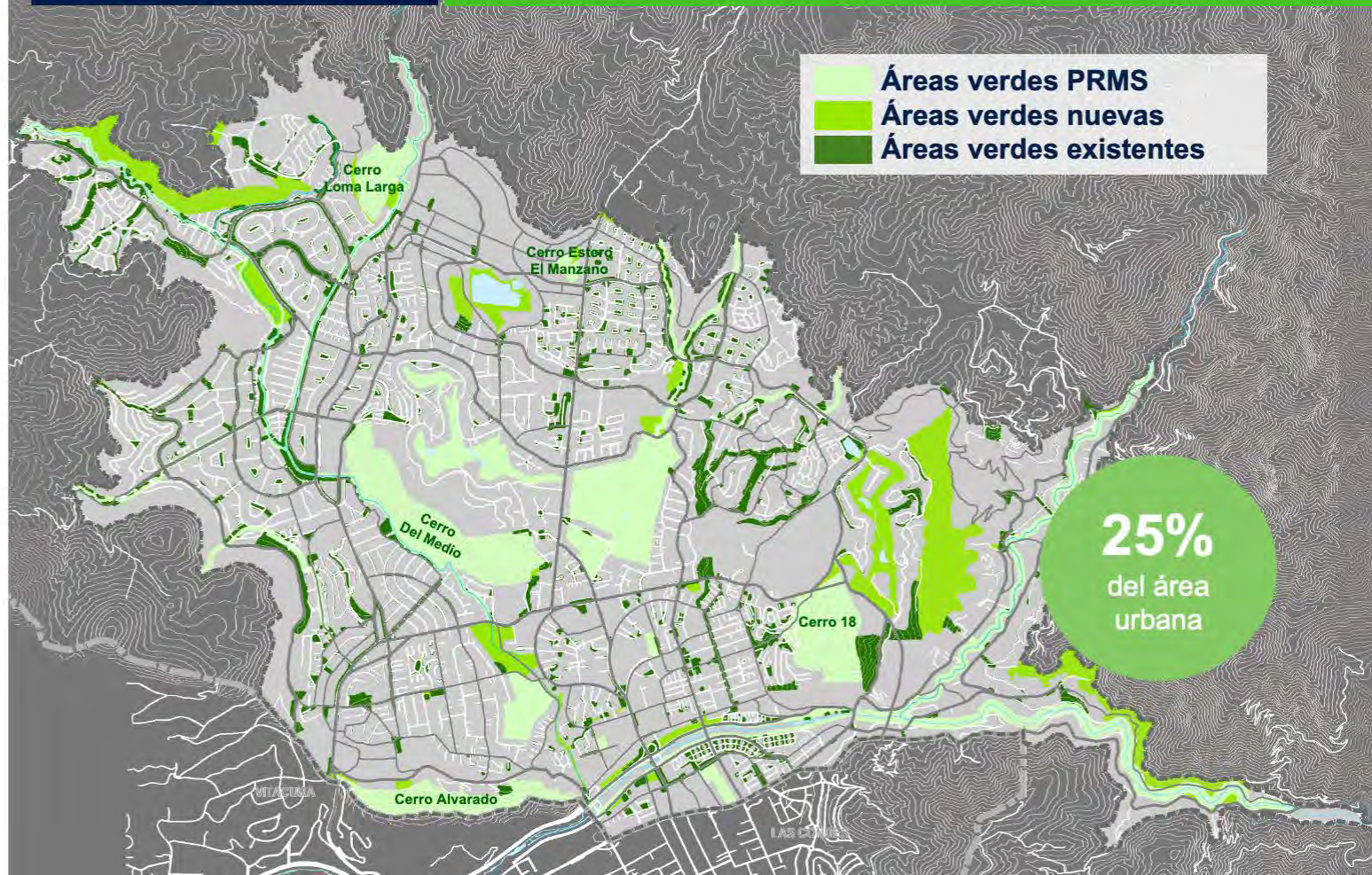
568 ha PRMS
(14%)

160 ha Existentes
(4%)

287 ha Nuevas
(7%)

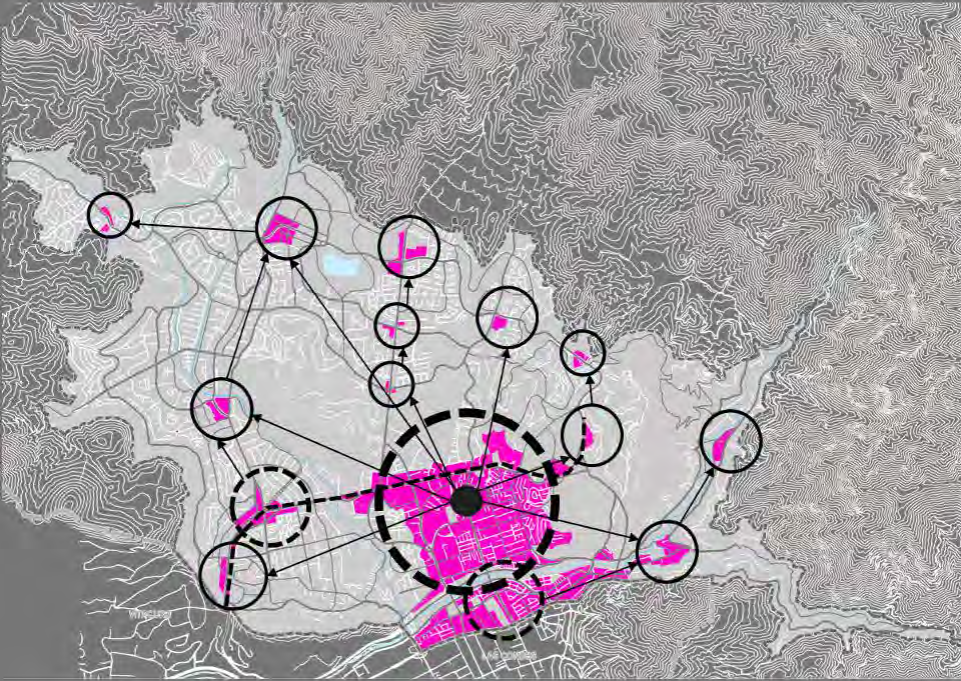
Movilidad sostenible

Alternativa 2 CIUDAD DINÁMICA Y DISTRIBUIDA



ALTERNATIVA 1

CIUDAD INTEGRADORA Y POLICÉNTRICA



ALTERNATIVA 2

CIUDAD DINÁMICA Y DISTRIBUIDA



- Preguntas y comentarios

A blue-tinted photograph of a hand raised in the air, with a watch visible on the wrist. The background is blurred, suggesting an indoor setting with lights.

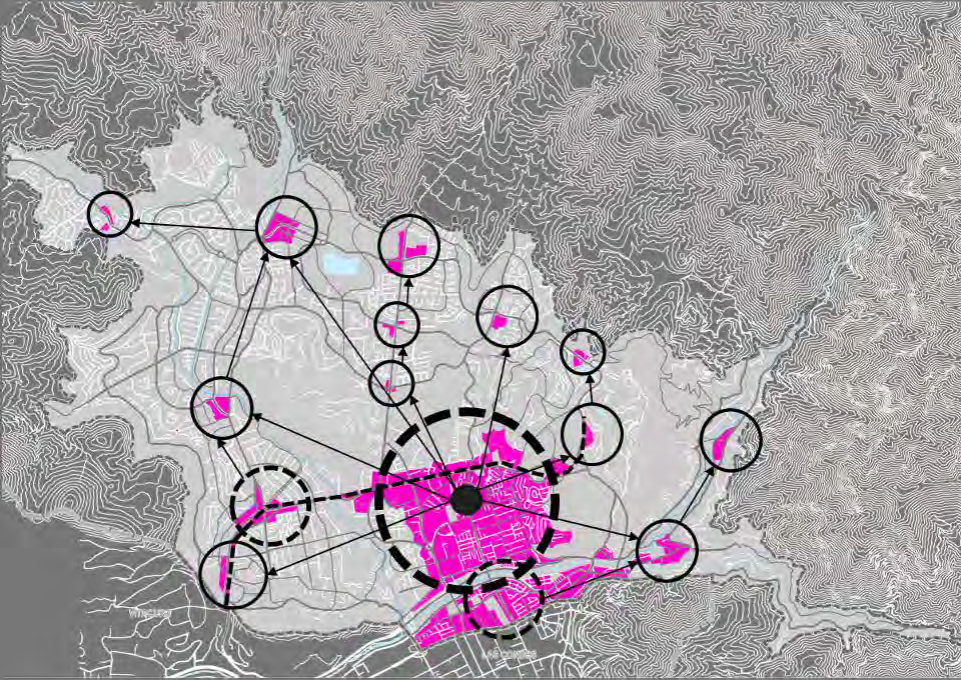
Preguntas y

comentarios

ESQUEMA DE ESTRUCTURACIÓN

ALTERNATIVA 1

CIUDAD INTEGRADORA Y POLICÉNTRICA



ALTERNATIVA 2

CIUDAD DINÁMICA Y DISTRIBUIDA



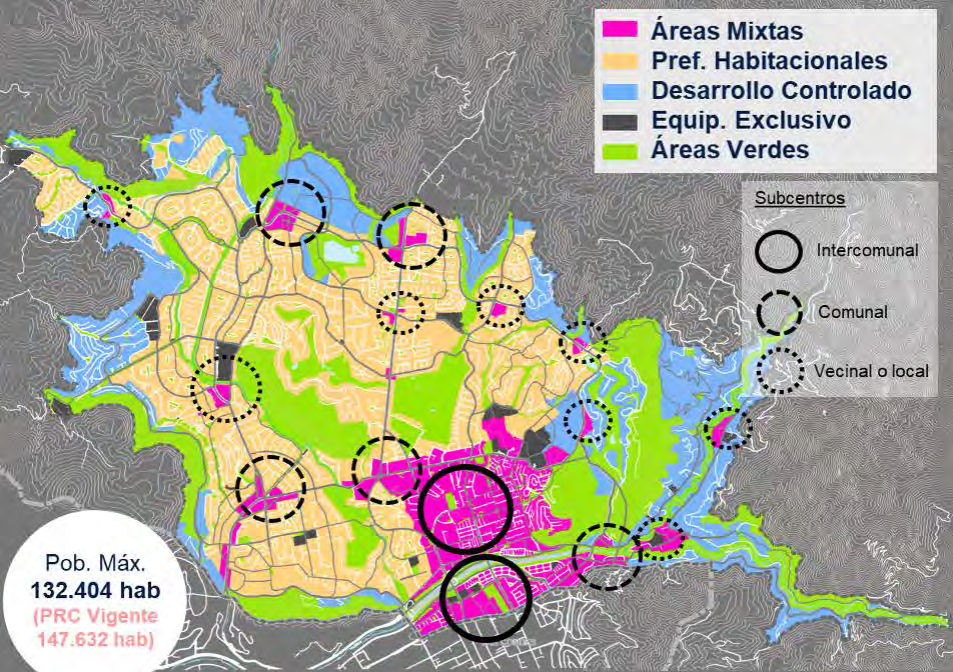
Desconcentración de los servicios y equipamientos mediante la generación de subcentros

Concentración de los servicios y equipamientos en corredores de movilidad

COMPONENTE 1 - USOS DEL SUELO

ALTERNATIVA 1

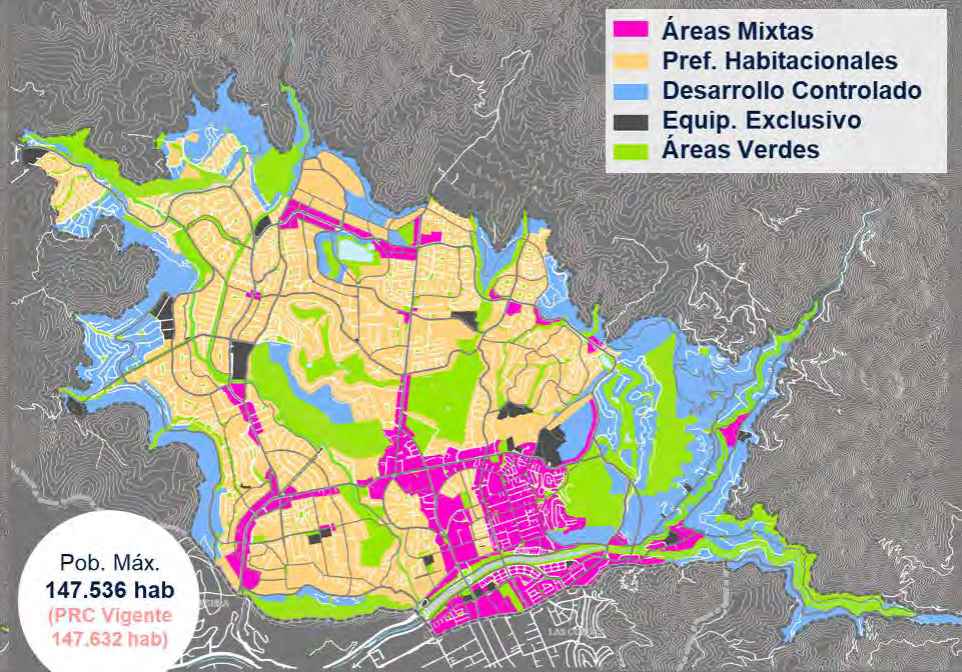
CIUDAD INTEGRADORA Y POLICÉNTRICA



Usos mixtos en la zona central y subcentros, proporcionando un acceso más equitativo a equipamientos y servicios

ALTERNATIVA 2

CIUDAD DINÁMICA Y DISTRIBUIDA

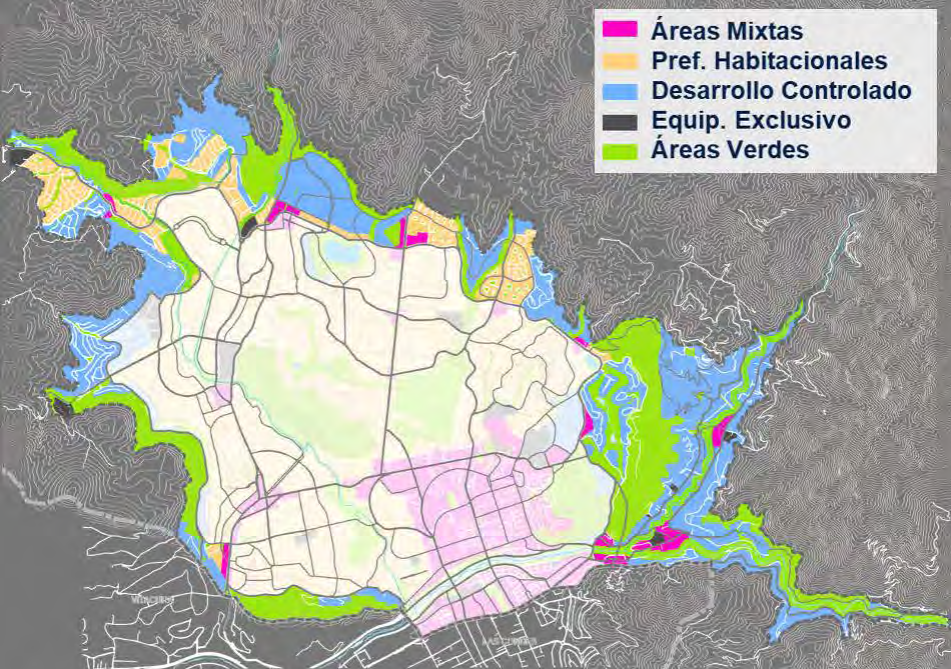


Usos mixtos en torno a las principales avenidas que se potencian como corredores o ejes de movilidad

COMPONENTE 1 - TRATAMIENTO DE BORDES

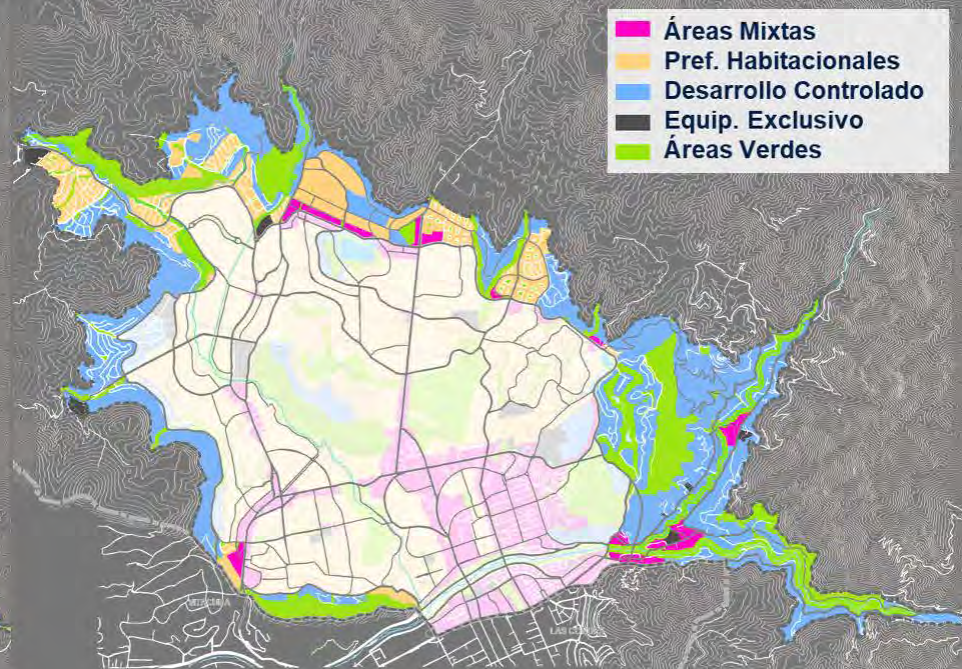
ALTERNATIVA 1

CIUDAD INTEGRADORA Y POLICÉNTRICA



ALTERNATIVA 2

CIUDAD DINÁMICA Y DISTRIBUIDA



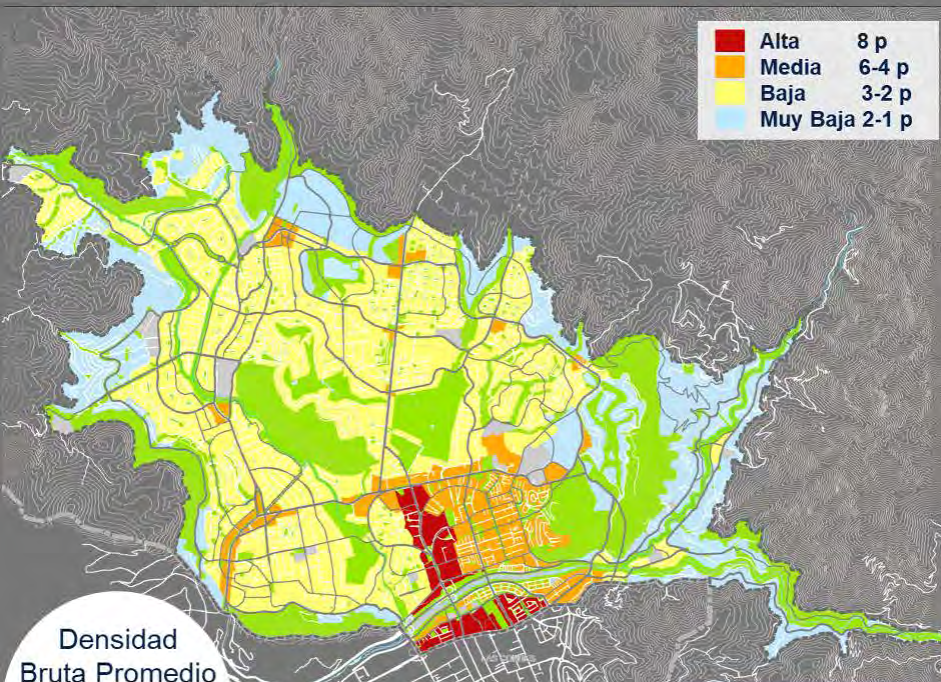
Controla el desarrollo en la periferia reduciendo el impacto de la urbanización sobre las áreas de fragilidad ambiental y con exposición a riesgos.

Incrementa la carga de ocupación en áreas periféricas, fortaleciendo la consolidación de la Circunvalación Urbana y condicionando la urbanización en áreas no consolidadas

COMPONENTE 2 - CONDICIONES DE EDIFICACIÓN

ALTERNATIVA 1

CIUDAD INTEGRADORA Y POLICÉNTRICA



Alta	8 p
Media	6-4 p
Baja	3-2 p
Muy Baja	2-1 p

Densidad Bruta Promedio
87,3 hab/ha
(PRC Vigente 93,1 hab/ha)



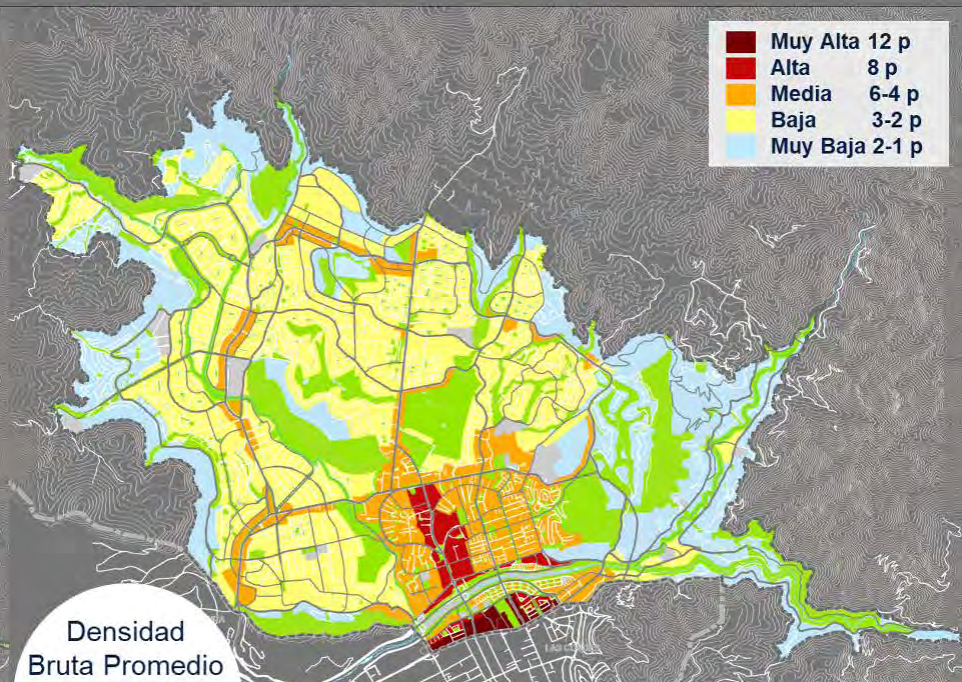
Muy Alta - Alta



Media

ALTERNATIVA 2

CIUDAD DINÁMICA Y DISTRIBUIDA



Muy Alta	12 p
Alta	8 p
Media	6-4 p
Baja	3-2 p
Muy Baja	2-1 p

Densidad Bruta Promedio
95,3 hab/ha
(PRC Vigente 93,1 hab/ha)



Baja



Muy Baja

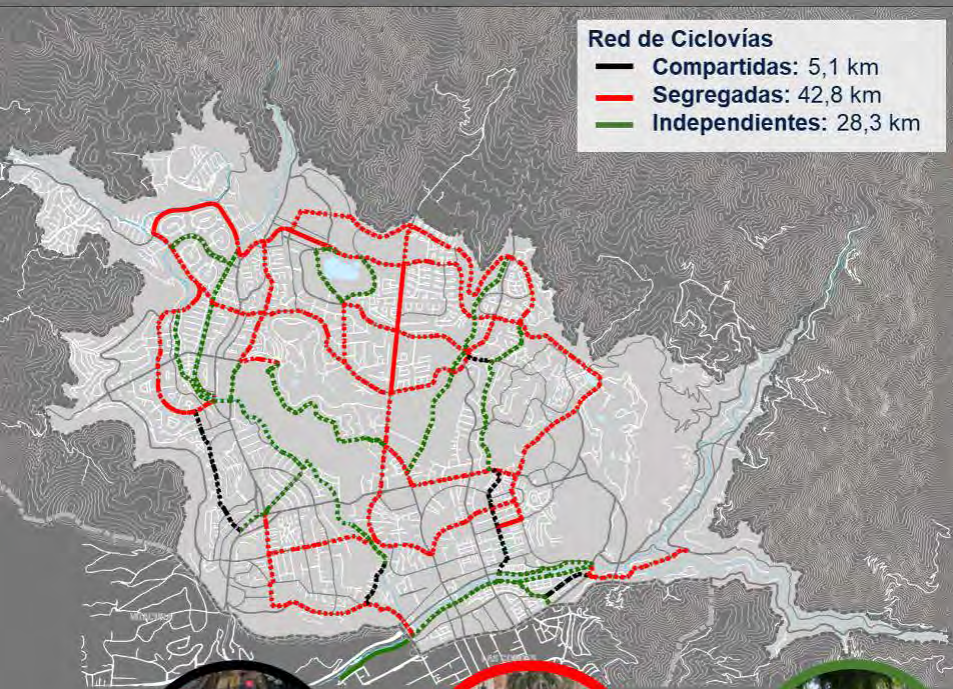
COMPONENTE 3 – SISTEMA DE MOVILIDAD SOSTENIBLE

ALTERNATIVA 1

CIUDAD INTEGRADORA Y POLICÉNTRICA

Red de Ciclovías

- Compartidas: 5,1 km
- Segregadas: 42,8 km
- Independientes: 28,3 km



Compartida



Segregada



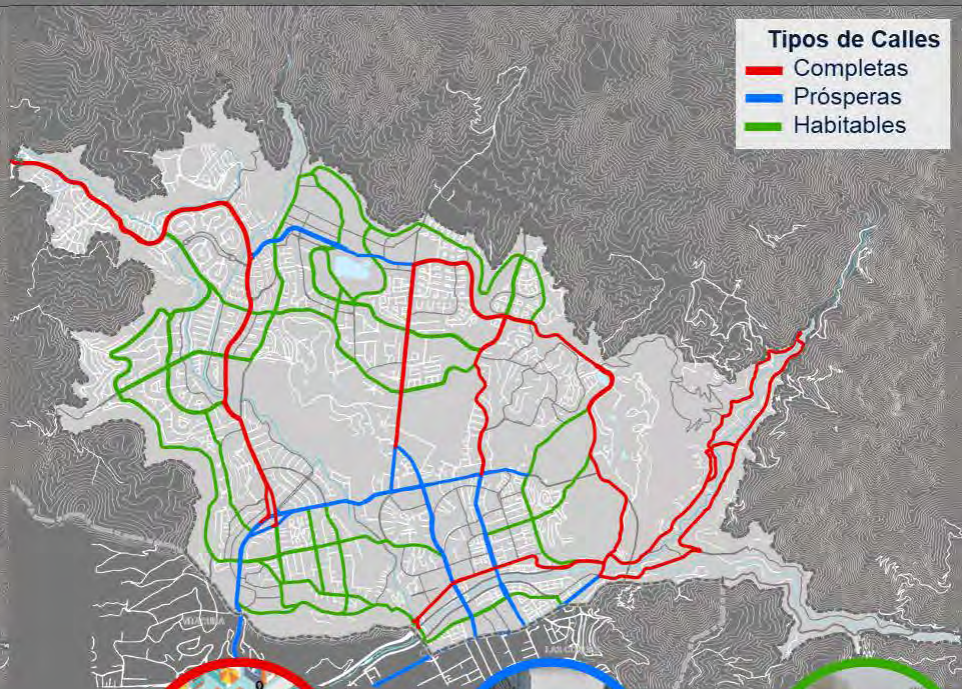
Independiente

ALTERNATIVA 2

CIUDAD DINÁMICA Y DISTRIBUIDA

Tipos de Calles

- Completas
- Prósperas
- Habitables



Calle Completa



Calle Próspera

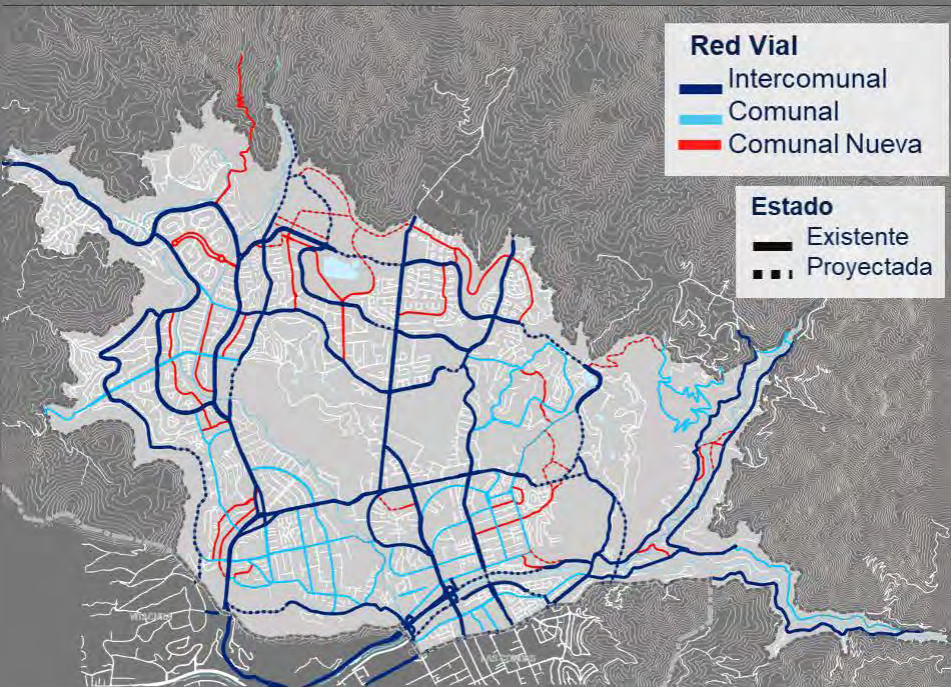


Calle Habitable

COMPONENTE 3 – SISTEMA DE MOVILIDAD SOSTENIBLE

ALTERNATIVA 1

CIUDAD INTEGRADORA Y POLICÉNTRICA



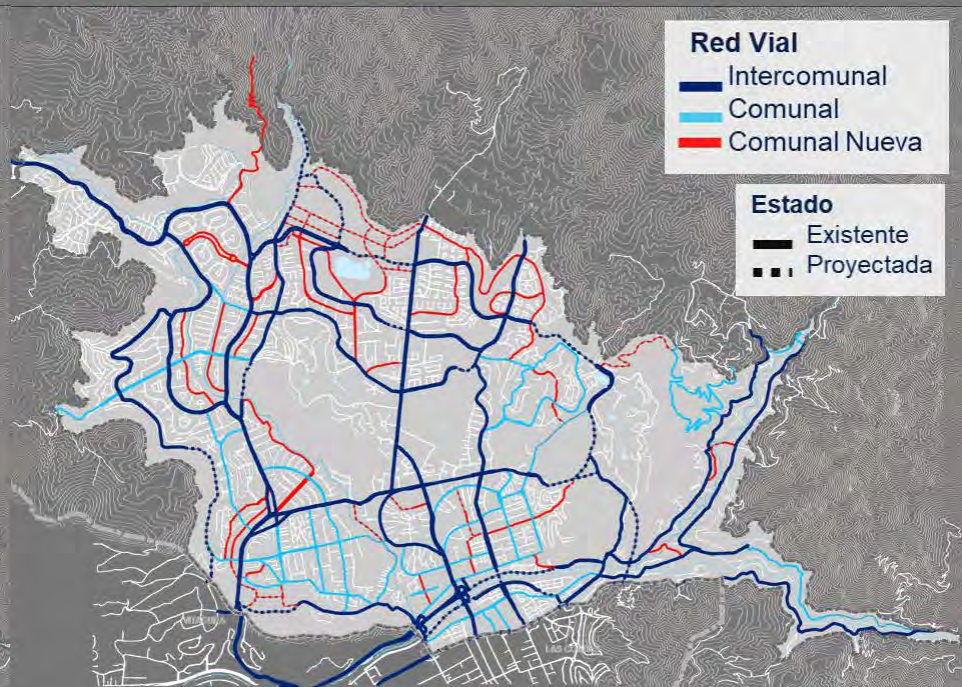
Vías Intercomunales
Existentes – 132 km
Proyectadas – 15 km

Vías Comunales
Existentes – 47 km
Proyectadas – 3,6 km

Vías Comunales Nuevas
Existentes – 28 km
Proyectadas – 10,3 km

ALTERNATIVA 2

CIUDAD DINÁMICA Y DISTRIBUIDA



Vías Intercomunales
Existentes – 132 km
Proyectadas – 15 km

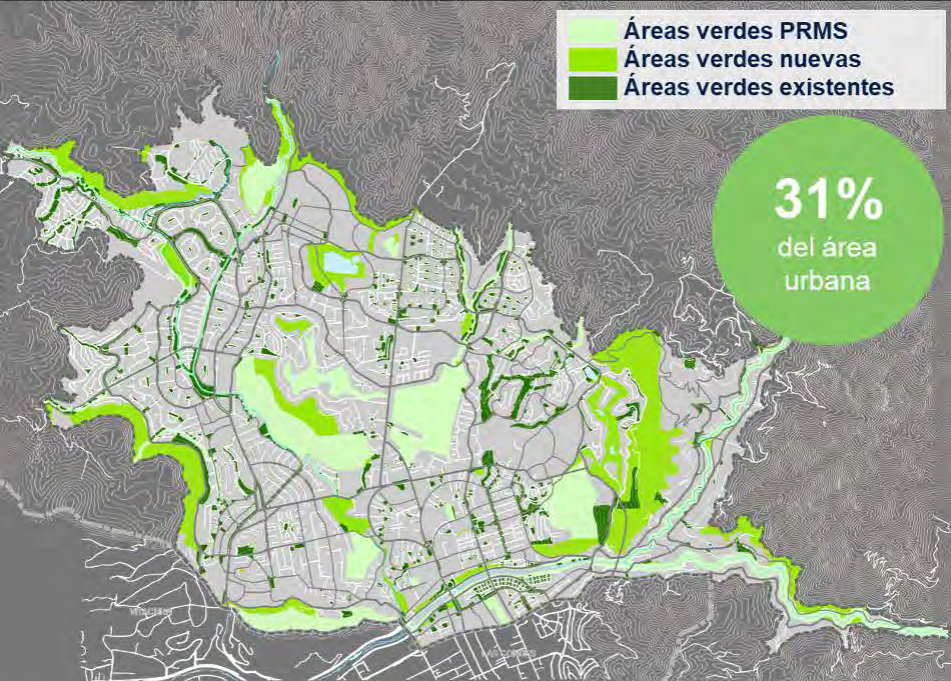
Vías Comunales
Existentes – 47 km
Proyectadas – 3,6 km

Vías Comunales Nuevas
Existente – 35 km
Proyectada – 13,5 km

COMPONENTE 3 – SISTEMA DE MOVILIDAD SOSTENIBLE

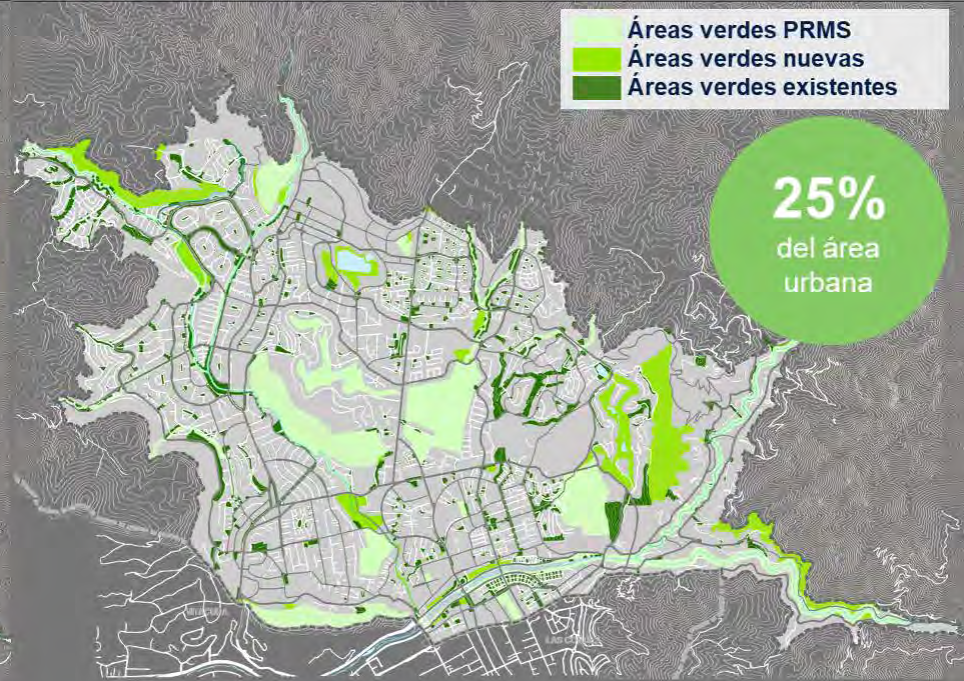
ALTERNATIVA 1

CIUDAD INTEGRADORA Y POLICÉNTRICA



ALTERNATIVA 2

CIUDAD DINÁMICA Y DISTRIBUIDA



Estrategia de Conservación en bordes de contacto con elementos de valor natural y paisajístico, como cerros islas, quebradas y tranques.

Estrategia de Preservación en aquellos sectores emplazados en sitios prioritarios de biodiversidad dentro del área urbana

Encuesta

Evaluación Taller

Podrás evaluar este taller de dos maneras:

- Visitando el siguiente link:
<https://es.surveymonkey.com/r/5YL6ZY6>
- Fotografiando el código QR con tu celular



Instancias de participación

ETAPA IMAGEN OBJETIVO

Etapa de Información y Participación



Seminario online



10 Septiembre
2020



Talleres online



Septiembre
Octubre

Etapa de Consulta



Consulta Pública



Por definir

Calendario

Talleres Online



Septiembre



Octubre



Más

Información

www.lobarnechea.cl

www.prclobarnechea.cl

**Agradecemos
tu atención**

**Te invitamos a seguir pensando
el futuro de nuestra comuna.**

