



Taller Diagnóstico y Tendencias SECTOR El Huinganal



Bienvenidos

OBJETIVOS

del taller

1

ELABORAR un diagnóstico participativo para conocer la identidad y **principales características** de la **comuna** y el **sector El Huinganal**.

IDENTIFICAR fortalezas y desafíos para el desarrollo sostenible del sector El Huinganal.

2

INFORMAR a las y los participantes sobre el proceso de actualización del Plan Regulador Comunal, en cuanto a sus objetivos, metodología y principales actividades para la elaboración del Plan Regulador.

REGLAS DEL JUEGO

taller

1. Apagar los celulares
2. Escuchar
3. Tiempo acotado a las intervenciones (Máximo 1 minuto)
4. Consultas o reclamos puntuales dirigirse a los profesionales municipales al final de la reunión
5. Consultas técnicas aclararlas con profesionales de Habiterra

AGENDA

taller

Actividad	Tiempo
Introducción: Conceptos y metodología	30 minutos
Visión comuna / barrio	15 minutos
Fortalezas / desafíos barrio	35 minutos
Plenario	30 minutos
Cierre	10 minutos





¿Qué es
un PRC?

¿Qué significa actualizar el PRC?

Se entiende como actualización de un plan regulador, el **procedimiento de revisión** a través del cual se determina la pertinencia de proceder a la modificación o reformulación de un plan regulador vigente.

Implica pensar nuestra comuna con un **horizonte de largo plazo**, escuchando e integrando las distintas visiones de quienes hacen vida en el territorio, para poner en valor la innovación en beneficio de los vecinos.

Artículo 28 sexies de la Ley General de Urbanismo y Construcciones, indica que los planes reguladores **deben ser actualizados cada 10 años**, de acuerdo a las condiciones que establezca la Ordenanza General de Urbanismo y Construcciones.

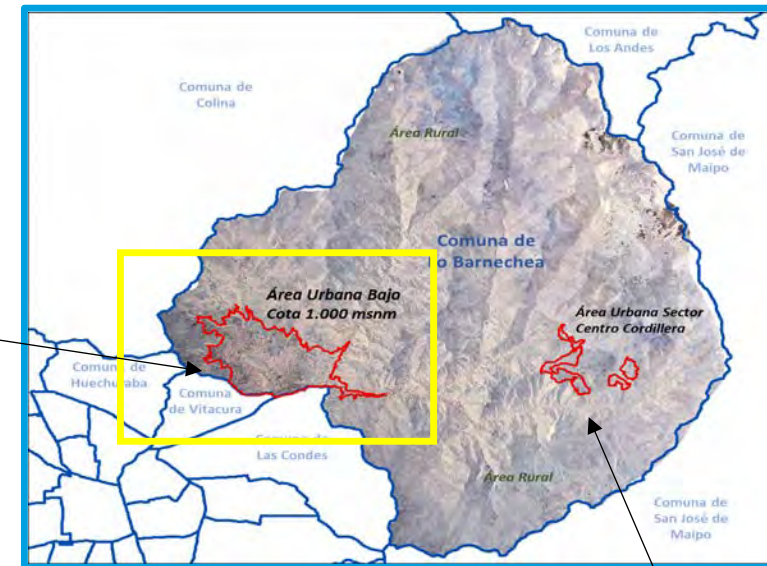
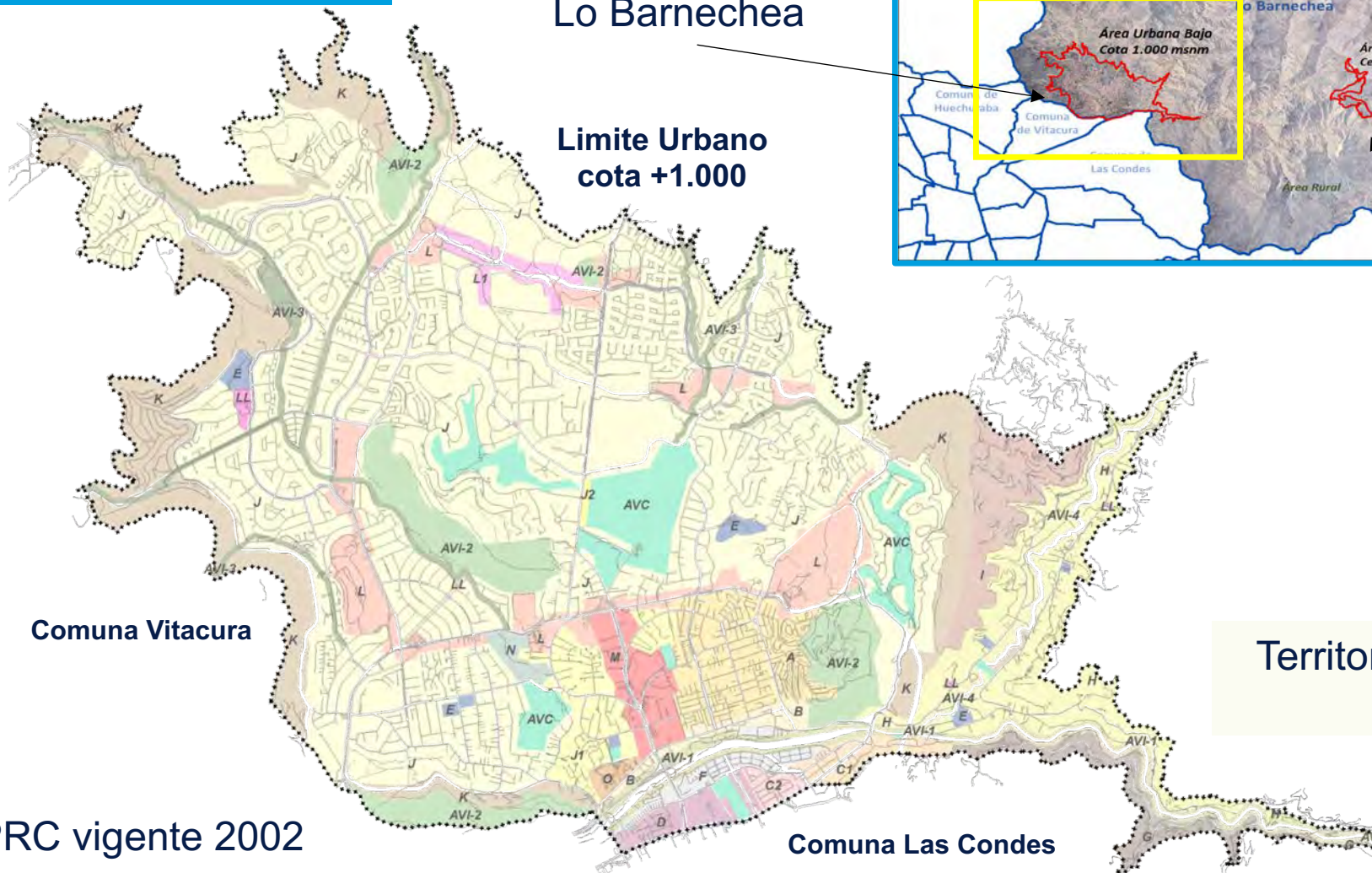
¿Cuál es el alcance del PRC?

Esta actualización sólo abordará el **Área Urbana Bajo Cota 1.000 msnm.**

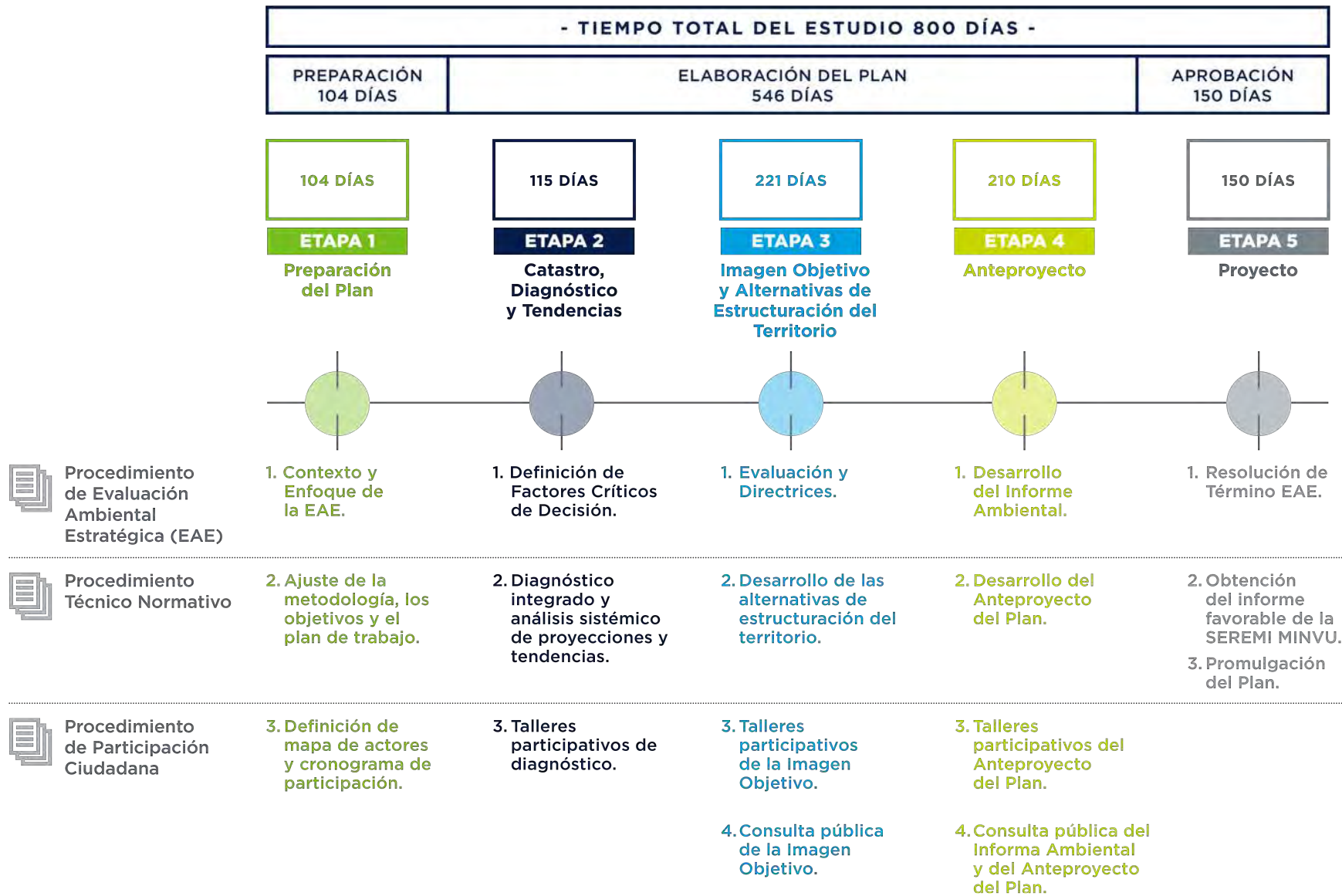
Definida por el **PRMS**

El **94%** de la población de la comuna reside en el área urbana (6% restante en el Centro Cordillera).

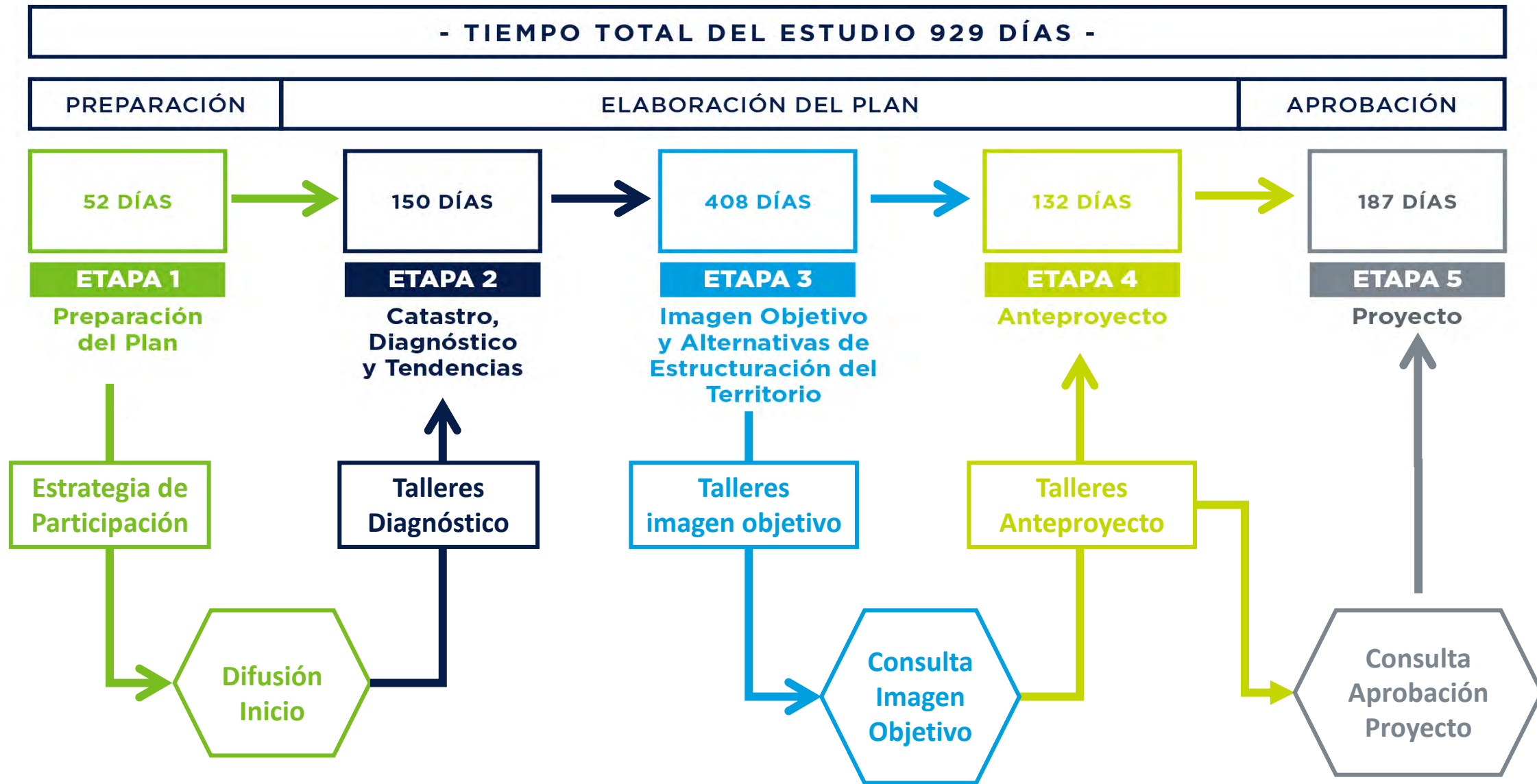
PRC vigente 2002



Etapas



Etapas





Metodología taller

An aerial photograph of a town built on a hillside. The town features a mix of modern, multi-story buildings and traditional houses with gabled roofs. A river flows through the foreground, reflecting the sky. The background shows a large mountain range under a clear sky.

Parte 1

VISIÓN



15 minutos

Parte 1

VISIÓN COMUNA

 7 minutos

Pensando en la identidad de Lo Barnechea, *¿cuáles son las principales características que otorgan un sello distintivo a nuestra **comuna** y que la diferencian del resto de las comunas de la RM?*

- *Explorar en patrimonio natural y urbano de la comuna*

¿Cuáles son los espacios e instalaciones específicos de nuestra comuna que representan esta identidad, y qué usos tienen hoy?



Parte 1

VISIÓN BARRIO

 7 minutos

Pensando en la identidad del **sector El Huinganal**, *¿Cuáles son las principales características que otorgan un sello distintivo a **nuestro barrio** y que lo diferencian de los demás sectores de Lo Barnechea?*

- *Explorar en patrimonio natural y urbano del sector*

¿Cuáles son los espacios e instalaciones específicos del sector que representan esta identidad, y qué usos tienen hoy?



Parte 2

FORTALEZAS Y DESAFÍOS

 30 minutos

Parte 2

FORTALEZAS

¿Cuáles son las principales fortalezas y aspectos positivos de nuestro sector, que contribuyen a la calidad de vida, y que debemos valorar y resguardar?



Parte 2

DESAFÍOS

¿Cuáles son los principales desafíos o aspectos negativos que afectan la calidad de vida de nuestro sector?



Mapeo

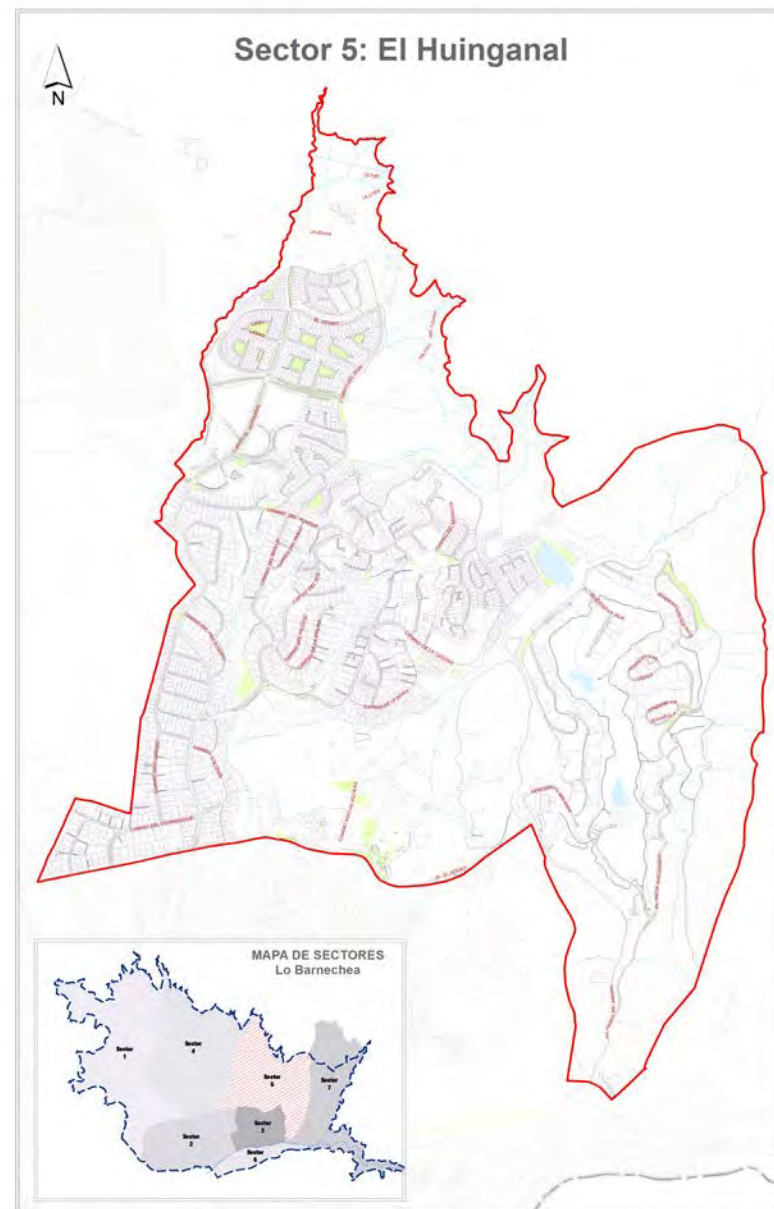
FORTALEZAS Y DESAFÍOS



FORTALEZAS



DESAFÍOS



Parte 2

**Fortalezas y desafíos
para el desarrollo sostenible
(6 temas)**

Sector El Huinganal

Preguntas guía

FORTALEZAS / POTENCIALIDADES

¿Cuáles son las principales fortalezas y aspectos positivos de nuestro sector, que contribuyen a la calidad de vida, y que debemos valorar y resguardar?

DESAFÍOS

¿Cuáles son los principales desafíos o aspectos negativos que afectan la calidad de vida de nuestro sector?

Guía temática



Riesgos por desastres naturales



Servicios y equipamientos públicos



Movilidad y Conectividad intra e inter comunal



Áreas verdes, espacios públicos y elementos naturales



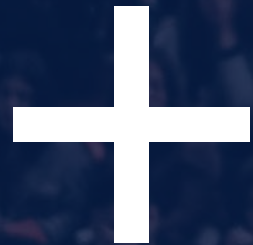
Integración social urbana



Oferta y demanda de vivienda

Plenario

VISIÓN



FORTALEZAS

Y DESAFÍOS



35 minutos

Parte 1

VISIÓN COMUNA

Pensando en la identidad de Lo Barnechea, *¿cuáles son las principales características que otorgan un sello distintivo a nuestra **comuna** y que la diferencian del resto de las comunas de la RM?*

- *Explorar en patrimonio natural y urbano de la comuna*

¿Cuáles son los espacios e instalaciones específicos de nuestra comuna que representan esta identidad, y qué usos tienen hoy?

Parte 1

VISIÓN BARRIO

Pensando en la identidad del **sector El Huinganal**, *¿Cuáles son las principales características que otorgan un sello distintivo a **nuestro barrio** y que lo diferencian de los demás sectores de Lo Barnechea?*

- *Explorar en patrimonio natural y urbano del sector*

¿Cuáles son los espacios e instalaciones específicos del sector que representan esta identidad, y qué usos tienen hoy?

Parte 2

FORTALEZAS BARRIO

¿Cuáles son las principales fortalezas y aspectos positivos de nuestro sector, que contribuyen a la calidad de vida, y que debemos valorar y resguardar?

Parte 2

DESAFÍOS BARRIO

¿Cuáles son los principales desafíos o aspectos negativos que afectan la calidad de vida de nuestro sector?



RIESGOS POR DESASTRES NATURALES

Riesgos asociados a desastres naturales, tales como, inundaciones por cercanía a quebradas, remoción en masa en cerros, inundación en borde de río y esteros, lluvias torrenciales, nevazones, incendios en terrenos baldíos, entre otros.

Ejemplo

Quebradas con riesgo de inundación y flujos de material, sectores anegados, laderas de cerros con frecuente deslizamiento de material.



SERVICIOS Y EQUIPAMIENTOS PÚBLICOS

Espacios destinados a proveer servicios para satisfacer las necesidades de la población, como equipamientos de seguridad, locales comerciales, culturales, de salud, educación, deporte, recreación, etc.

Ejemplo

Colegios, Jardines Infantiles, Universidades, Iglesias, Sinagogas, Centros Comerciales, Strip Center, Restaurantes, Centro Cultural El Tranque, Centro Lector, Centro de Las Tradiciones, Centro Cívico.



MOVILIDAD Y CONECTIVIDAD INTRA E INTER COMUNAL

Accesos hacia y desde la comuna, la calidad de las circulaciones para favorecer el desplazamiento de las personas, los caminos públicos y la integración entre barrios en términos de vialidad y transporte público.

Ejemplo

Movilidad sostenible, paseos peatonales, ciclovías, transporte público, principales vías o caminos, accesos a la comuna. Acceso por Av. Santa Teresa, Camino Turístico, Av. La Dehesa, Puente San Enrique y Av. Paseo Pie Andino hacia Colina.



ÁREAS VERDES, ESPACIOS PÚBLICOS Y ELEMENTOS NATURALES

Espacios para el esparcimiento, paseo y recreación, provistos de vegetación y mobiliario urbano para un uso adecuado.

Ejemplo

Parques Quebradas, Parque Borde Río Mapocho, Parque de La Chilenidad, Plazas, Parque el Tranque, Cerros Islas, Estero El Arrayán y áreas verdes.



INTEGRACIÓN SOCIAL URBANA

Espacios y lugares inclusivos, que entreguen calidad de vida a todos sus habitantes, garantizando acceso a bienes públicos urbanos, y revirtiendo situaciones de segregación social y espacial.

Ejemplo

Proyectos de vivienda accesible para clase media, equipamientos públicos, etc.



OFERTA Y DEMANDA DE VIVIENDA

Características y distribución de los barrios residenciales; tipos de vivienda que están disponibles, proyectos en construcción y demanda habitacional.

Desarrollo de diferentes tipologías de viviendas (condominios de casas, edificios de departamentos y edificios de uso mixto).

Ejemplo

Proyectos habitacionales en desarrollo como por ejemplo en los sectores de Los Bravos, La Dehesa Antigua, La Dehesa Alta.

LOS 6 TEMAS



**RIESGOS POR
DESASTRES
NATURALES**



**MOVILIDAD Y
CONECTIVIDAD
INTRA E INTER
COMUNAL**



**INTEGRACIÓN
SOCIAL
URBANA**



**SERVICIOS Y
EQUIPAMIENTOS
PÚBLICOS**



**ÁREAS VERDES,
ESPACIOS
PÚBLICOS Y
ELEMENTOS
NATURALES**



**OFERTA Y
DEMANDA DE
VIVIENDA**

CIERRE

Próximos pasos

Encuesta de evaluación taller

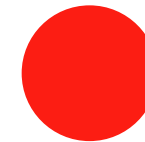
Mapeo

FORTALEZAS Y DESAFÍOS

Ejercicio voluntario al finalizar el taller



FORTALEZAS



DESAFÍOS

CIERRE

Próximos pasos

Para más información ir a
www.lobarnechea.cl

OCTUBRE 2019



Taller Diagnóstico y Tendencias SECTOR El Huinganal

